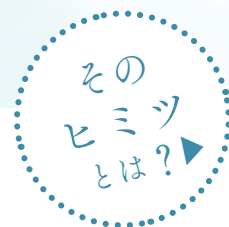




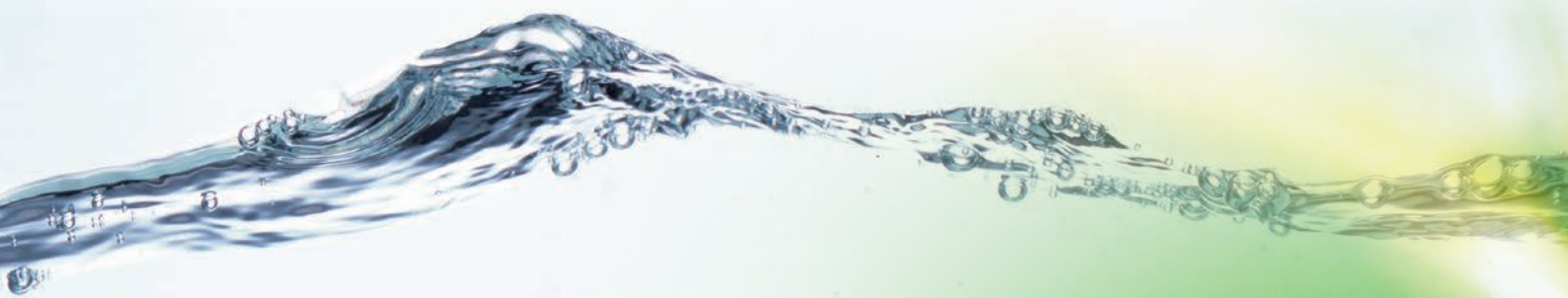
コマ印管継手

ステンレス
ねじ込み継手の
トラブルをリケンが

解決！



N E X T
S T A N D A R D



リケンZD SUS継手



RIKEN

リケンZD SUS継手紹介動画



左記 QR コードをスマートフォンやタブレット端末のバーコードリーダーで読み取ってください。

“ステンレスねじ込み”のイライラを解消しませんか？

1 ねじ込み時の“かじり”現象が激減

均一で最適な厚さに塗布したシール材により、作業効率が格段に向上、しかも接合品質のムラがなくなることで、施工後も高い品質を維持します。“かじり”現象での漏水が激減する優れた継手です。

※かじりとは

ステンレス鋼は普通鋼に比べ硬く、ねばく、すべりの悪い金属です。そのためねじのはめ合い部で摩擦熱が発生しやすく、継手を締め込む際におねじとめねじの軸芯が合っていない場合、異物、バリなどを噛んでいる場合などでねじ部がかじり(焼きつき)回転しなくなりやすく注意が必要です。(日本金属継手協会「正しいねじ込み配管の手引ステンレス鋼製ねじ込み式管継手編」による)

2 ねじ込みトルクが軽い

均一に塗布したシール材の潤滑効果により締め付けトルクを軽減しました。基準の締め込み山数までスムーズにねじ込むことができ、特に大口径で効果を発揮します。



3 高価なシール材を塗布する必要がなく、経済的かつ手間なし

ステンレスのねじ込みに最適なフッ素系シール材が最初から塗布されているのでシール材もいらず、塗る手間もなく、とても経済的です。



4 シール材の混入を抑制

継手に予め塗布するシール材は、継手奥ねじの2～3山には塗布しておらず、流体へのシール材混入を極力少なくする工夫をしています。

また、おねじにシール材を使用する必要が無いため、施工後に配管外面へのシール材のはみ出しがなく、残ったシール材の除去が不要となります。



ZD SUS継手の断面(写真)
ねじ奥にシール剤を塗布しないことで
端材の混入を防止、
接続部の緩み防止に効果あり



5 ねじ施工後の角度調整も可能

硬化しない優れたシール材を採用しているため、45°のねじ戻しを行っても漏水しない実績があります。(当社社内試験結果より)

※日本金属継手協会「正しいねじ込み配管の手引ステンレス鋼製ねじ込み式管継手編」では、ねじ戻しは45°以内と記述されています。

6 食品関係にも適応！蒸気配管にも対応！ 様々な配管に適応

幅広い流体に対応した画期的なシール材を使用しており、施工現場でシール材を必要としません。シール材は食品衛生法に適合しており、臭いもなく食品関係工場の配管に適しています。また、150℃以下の蒸気配管への使用時に発生する膨張収縮にも耐えられます。



お悩み解決

食品(飲料品)工場 製薬工場の配管に適応
HACCP(ハセップ)のリスク管理に効果を発揮します。

製品自体に油分の付着はなく、安心してご使用いただけます。

※HACCP(総合衛生管理製造過程)とは、食品の安全性向上を目的に原料の入荷～製造～出荷に至るまでの全ての工程で、異物、微生物(菌)を防止し、継続的に監視・記録するシステムです。

継手にフッ素系シール材を塗布済。 これからの業界標準。

業界初 **リケンZD SUS継手**

【適用管種】 JIS G 3459 配管用ステンレス鋼鋼管 (Sch40 以上を推奨)

【適用範囲】 主に蒸気、空気、ガス、水、油などの一般配管
※ここでいう水とは、給水、雑用水、消火用水、工業用水、空調用冷温水、冷却水などのことです。
※最高使用温度は150℃となりますので、特に蒸気配管で使用される場合はご注意ください。

【母材材質規格】 J I S B 2 3 0 8 (準拠)
ステンレス鋼製ねじ込み式管継手(SCS13またはSUS304)
J I S B 2 2 2 0 (準拠)
鋼製管フランジ(SUS F 3 0 4)

【ねじ】 J I S B 0 2 0 3 管用テーパねじ
※ソケットストレートは管用平行ねじとなります。

【シール材】 フッ素系樹脂

【圧力-温度基準】 ■リケンZD SUS継手(継手)の圧力-温度基準

温度 (°C)	無衝撃最高許容圧力 (MPa)
-20 ~ 40	2.00
100	1.65
150	1.50

- 備考 1. 使用する流体の温度又は圧力が、表の中間にある場合は比例補間によることができます。
2. 表に示された温度は、内部流体の温度です。
3. 配管時に加えられた荷重、応力及びモーメントは考慮されていません。
4. 水蒸気に使用する場合は、飽和蒸気圧を上限にご使用ください。
5. ソケットストレートは、高温(100℃以上)又は高圧(1.0 MPa以上)ではご使用いただけません。

※継手母材自体の圧力-温度基準はJIS規格に記載された性能を満たしております。

■リケンZD SUS継手(フランジ)の圧力-温度基準

呼び圧力	液体の温度	
	~ 120°C	150°C
5K	0.7 MPa	0.67 MPa
10K	1.39 MPa	1.0 MPa

※フランジ母材自体の圧力-温度基準はJIS規格に記載された性能を満たしております。

【検査成績書】 継手のシール材は、食品衛生法の規格基準に適合

第 AA14-13-06159 号
平成 27 年 1 月 14 日

株式会社 リケンCKJV 殿

公益社団法人
日本食品衛生協会
東京本部 東京都中央区神宮前2丁目6番1号
食品衛生研究所 東京都中央区神生2丁目5番4号

平成26年12月19日当協会食品衛生研究所に依頼された供試品について試験検査した結果は下記のとおりです。

供試品名称	シール付SUS継手(シール剤)		
標記事項			

試験検査結果				
検査項目	検査結果	検出限界	検査方法	備考
一般合成樹脂規格試験				
[材質試験]				
カドミウム	適	1		
鉛	適	1		
[溶出試験]				1
重金属 (Pbとして)	適	1		
過マンガン酸カリウム消費量	適	1		

検査方法 1 : 食品、添加物等の規格基準・器具又は容器包装の規格試験法(昭和34年12月28日厚生省告示第370号)

備考 1 : 溶出試験: 試験片は、ガラス板に試料を塗布、乾燥したもの

本成績書またはこれに関して掲載するときは食品衛生研究所の承認を受けて下さい。

試験成績書は緑色です。コピー専用紙を使用していますので、複写やFAX送信をすると不明な文字が浮かび出て試験結果が見にくくなります。

製品ラインナップ

品名 呼び(B)	エルボ	チーズ	45°エルボ	ストリートエルボ	ユニオン	クロス
	L	T	45°L	SL	U	X
6A (1/8)	●	●		●*	●	
8A (1/4)	●	●	●	●*	●	●*
10A (3/8)	●	●	●	●*	●	●*
15A (1/2)	●	●	●	●*	●	●*
20A (3/4)	●	●	●	●*	●	●*
25A (1)	●	●	●	●*	●	●*
32A (1 1/4)	●	●	●	●*	●	●*
40A (1 1/2)	●	●	●	●*	●	●*
50A (2)	●	●	●	●*	●	●*
65A (2 1/2)	●*	●*				
80A (3)	●*	●*				
100A (4)	●*	●*				

※バンド付品です。

品名 呼び(B)	キャップ	ソケットストレート	テーパソケット	5K フランジ	10K フランジ
	Ca	S	TS	5KFL	10KFL
6A (1/8)	●	●	●		
8A (1/4)	●	●	●		
10A (3/8)	●	●	●		
15A (1/2)	●	●	●	●	●
20A (3/4)	●	●	●	●	●
25A (1)	●	●	●	●	●
32A (1 1/4)	●	●	●	●	●
40A (1 1/2)	●	●	●	●	●
50A (2)	●	●	●	●	●
65A (2 1/2)		●	●	●	●
80A (3)		●	●	●	●
100A (4)		●	●	●	●

※S (ソケットストレート) は平行ねじ、TS (テーパソケット) はテーパねじとなっております。

品名 呼び(B)	六角ニップル	四角プラグ
	6Ni	P
6A (1/8)	●	●
8A (1/4)	●	●
10A (3/8)	●	●
15A (1/2)	●	●
20A (3/4)	●	●
25A (1)	●	●
32A (1 1/4)	●	●
40A (1 1/2)	●	●
50A (2)	●	●
65A (2 1/2)	●	
80A (3)	●	
100A (4)	●	

● ZD品
● ZD未加工品
● めねじ側のみZD品

注)ユニオン製品(U)のガスケットについて

ユニオン製品にはガスケットを付属品として組み込んでおりますが、最終的にはお客様の方で、使用条件をご勘案のうえ最適と判断されるガスケットを選択して使用頂きますようお願い致します。なお、付属品として組み込んでいるガスケットの材質上の一般的特性は下記のようにしております。

- ①ノンアスベスト(ニチアス株式会社製TOMBO No.1120)のガスケットです。
- ②水、油系流体にご使用の場合は、流体温度0℃～200℃、かつ、流体圧力2.0MPa以下が使用限度です。
- ③ガス系流体にご使用の場合は、流体温度0℃～260℃、かつ、流体圧力1.0MPa以下が使用限度です。有毒ガス、支燃性(酸素)ガスには使用できません。

食品衛生法適合ユニオンガスケット



食品衛生法の規格基準に適合したガスケットも用意しております。
(昭和34年厚生省告示第370号の第3のDの2)

品名 呼び(B)		径違いエルボ			
		RL	RT	RS	B
8A (1/4)	6A (1/8)	●	●	●	●
10A (3/8)	8A (1/4)	●	●	●	●
	6A (1/8)			●	●
15A (1/2)	10A (3/8)	●	●	●	●
	8A (1/4)	●	●	●	●
	6A (1/8)				●
20A (3/4)	15A (1/2)	●	●	●	●
	10A (3/8)	●	●	●	●
	8A (1/4)				●
	6A (1/8)				●
25A (1)	20A (3/4)	●	●	●	●
	15A (1/2)	●	●	●	●
	10A (3/8)				●
	8A (1/8)				●
32A (1 1/4)	25A (1)	●	●	●	●
	20A (3/4)	●	●	●	●
	15A (1/2)				●
	10A (3/8)				●
	8A (1/4)				●
40A (1 1/2)	32A (1 1/4)	●	●	●	●
	25A (1)	●	●	●	●
	20A (3/4)				●
	15A (1/2)				●
50A (2)	40A (1 1/2)	●	●	●	●
	32A (1 1/4)	●	●	●	●
	25A (1)				●
	20A (3/4)				●
65A (2 1/2)	50A (2)			●*	●

品名 呼び(B)		径違い六角ニップル
		6RNi
8A (1/4)	6A (1/8)	●
10A (3/8)	8A (1/4)	●
	6A (1/8)	●
15A (1/2)	10A (3/8)	●
	8A (1/4)	●
	6A (1/8)	
20A (3/4)	15A (1/2)	●
	10A (3/8)	●
	8A (1/4)	
	6A (1/8)	
25A (1)	20A (3/4)	●
	15A (1/2)	●
	10A (3/8)	
	8A (1/8)	
32A (1 1/4)	25A (1)	●
	20A (3/4)	●
	15A (1/2)	
	10A (3/8)	
	8A (1/4)	
40A (1 1/2)	32A (1 1/4)	●
	25A (1)	●
	20A (3/4)	
	15A (1/2)	
50A (2)	40A (1 1/2)	●
	32A (1 1/4)	●
	25A (1)	
	20A (3/4)	
65A (2 1/2)	50A (2)	

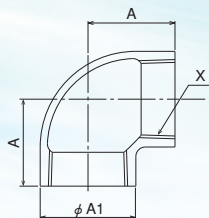
※バンド付品です。

- ZD品
- ZD未加工品
- めねじ側のみZD品



図面・参考寸法表

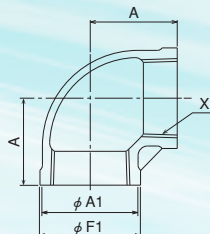
エルボ L



単位：mm

呼び径		X	φ A1	A
(B)	(A)			
1/8	6	Rc 1/8	14	17
1/4	8	Rc 1/4	18	20
3/8	10	Rc 3/8	22	23
1/2	15	Rc 1/2	27	29
3/4	20	Rc 3/4	32	33
1	25	Rc 1	39	38
1 1/4	32	Rc 1 1/4	48	46
1 1/2	40	Rc 1 1/2	55	48
2	50	Rc 2	67	57

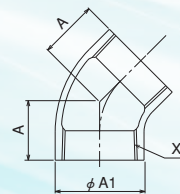
エルボ BL(バンド付き)



単位：mm

呼び径		X	φ A1	φ F1	A
(B)	(A)				
2 1/2	65	Rc 2 1/2	82	86.5	69
3	80	Rc 3	95.5	101.5	78
4	100	Rc 4	122.5	129	96

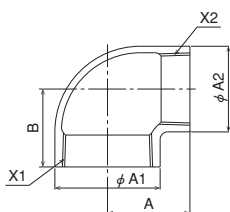
45°エルボ 45° L



単位：mm

呼び径		X	φ A1	A
(B)	(A)			
1/4	8	Rc 1/4	18	18
3/8	10	Rc 3/8	22	19
1/2	15	Rc 1/2	27	22
3/4	20	Rc 3/4	32	25
1	25	Rc 1	39	29
1 1/4	32	Rc 1 1/4	48	34
1 1/2	40	Rc 1 1/2	55	37
2	50	Rc 2	67	43

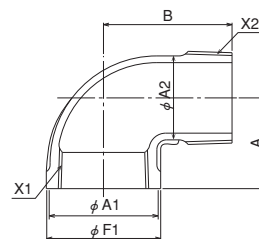
径違いエルボ RL



単位：mm

呼び径		X1	X2	φ A1	φ A2	A	B
(B)	(A)						
1/4 × 1/8	8 × 6	Rc 1/4	Rc 1/8	18	14	18	18
3/8 × 1/4	10 × 8	Rc 3/8	Rc 1/4	22	18	22	20
1/2 × 1/4	15 × 8	Rc 1/2	Rc 1/4	27	18	24	24
1/2 × 3/8	15 × 10	Rc 1/2	Rc 3/8	27	22	25	26
3/4 × 3/8	20 × 10	Rc 3/4	Rc 3/8	32	22	28	28
3/4 × 1/2	20 × 15	Rc 3/4	Rc 1/2	32	27	30	29
1 × 1/2	25 × 15	Rc 1	Rc 1/2	39	27	33	32
1 × 3/4	25 × 20	Rc 1	Rc 3/4	39	32	35	34
1 1/4 × 3/4	32 × 20	Rc 1 1/4	Rc 3/4	48	32	40	38
1 1/4 × 1	32 × 25	Rc 1 1/4	Rc 1	48	39	42	40
1 1/2 × 1	40 × 25	Rc 1 1/2	Rc 1	55	39	45	41
1 1/2 × 1 1/4	40 × 32	Rc 1 1/2	Rc 1 1/4	55	48	48	45
2 × 1 1/4	50 × 32	Rc 2	Rc 1 1/4	67	48	54	48
2 × 1 1/2	50 × 40	Rc 2	Rc 1 1/2	67	55	55	52

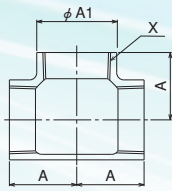
ストリートエルボ SL



単位：mm

呼び径		X1	X2	φ A1	φ A2	φ F1	A	B
(B)	(A)							
1/8	6	Rc 1/8	R 1/8	13.5	8.5	16	18	27
1/4	8	Rc 1/4	R 1/4	18	12	21	19	30
3/8	10	Rc 3/8	R 3/8	22	14	25	23	35
1/2	15	Rc 1/2	R 1/2	27	17.5	30	29	40
3/4	20	Rc 3/4	R 3/4	33	24	36	32	49
1	25	Rc 1	R 1	41	30	44	38	54
1 1/4	32	Rc 1 1/4	R 1 1/4	50	38	53	46	64
1 1/2	40	Rc 1 1/2	R 1 1/2	56	44	60	50	70
2	50	Rc 2	R 2	69	56	73	57	85

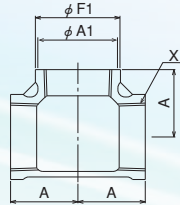
チーズ T



単位：mm

呼び径		X	φ A1	A
(B)	(A)			
1/8	6	Rc 1/8	14	17
1/4	8	Rc 1/4	18	19
3/8	10	Rc 3/8	22	23
1/2	15	Rc 1/2	27	29
3/4	20	Rc 3/4	32	33
1	25	Rc 1	39	38
1 1/4	32	Rc 1 1/4	48	46
1 1/2	40	Rc 1 1/2	55	48
2	50	Rc 2	67	57

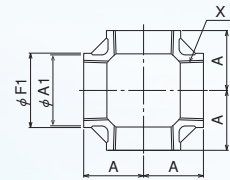
チーズ BT(バンド付き)



単位：mm

呼び径		X	φ A1	φ F1	A
(B)	(A)				
2 1/2	65	Rc 2 1/2	82	86.5	69
3	80	Rc 3	95.5	101.5	78
4	100	Rc 4	122.5	129	96

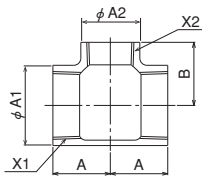
クロス X



単位：mm

呼び径		X	φ A1	φ F1	A
(B)	(A)				
1/4	8	Rc 1/4	17	19	19
3/8	10	Rc 3/8	20.5	22.5	23
1/2	15	Rc 1/2	26	28	27
3/4	20	Rc 3/4	32	34	32
1	25	Rc 1	39.5	41.5	38
1 1/4	32	Rc 1 1/4	48.5	51	45
1 1/2	40	Rc 1 1/2	55	57.5	48
2	50	Rc 2	67.5	71	57

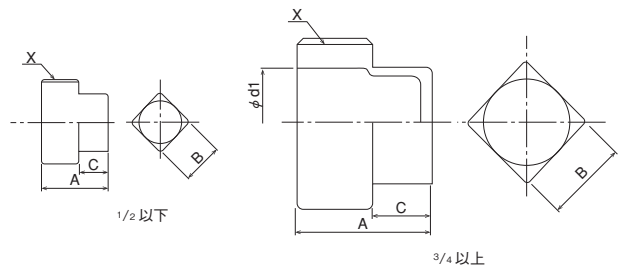
径違いチーズ RT



単位：mm

呼び径		X1	X2	φ A1	φ A2	A	B
(B)	(A)						
1/4 × 1/8	8 × 6	R 1/4	Rc 1/8	18	14	18	18
3/8 × 1/4	10 × 8	R 3/8	Rc 1/4	22	18	20	22
1/2 × 1/4	15 × 8	R 1/2	Rc 1/4	27	18	24	24
1/2 × 3/8	15 × 10	R 1/2	Rc 3/8	27	22	26	25
3/4 × 3/8	20 × 10	R 3/4	Rc 3/8	32	22	28	28
3/4 × 1/2	20 × 15	R 3/4	Rc 1/2	32	27	29	30
1 × 1/2	25 × 15	R 1	Rc 1/2	38.5	27	32	33
1 × 3/4	25 × 20	R 1	Rc 3/4	38.5	32	34	35
1 1/4 × 3/4	32 × 20	R 1 1/4	Rc 3/4	48	32	38	40
1 1/4 × 1	32 × 25	R 1 1/4	Rc 1	48	38.5	40	42
1 1/2 × 1	40 × 25	R 1 1/2	Rc 1	55	38.5	41	45
1 1/2 × 1 1/4	40 × 32	R 1 1/2	Rc 1 1/4	55	48	45	48
2 × 1 1/4	50 × 32	R 2	Rc 1 1/4	67	48	48	54
2 × 1 1/2	50 × 40	R 2	Rc 1 1/2	67	55	52	55

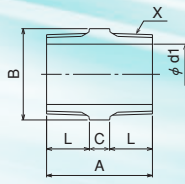
四角プラグ P



単位：mm

呼び径		X	A	B	C	φ d1
(B)	(A)					
1/8	6	R 1/8	16	7	7	—
1/4	8	R 1/4	19	9	8	—
3/8	10	R 3/8	21	12	9	—
1/2	15	R 1/2	25	14	10	—
3/4	20	R 3/4	28	17	11	16
1	25	R 1	31	19	12	25
1 1/4	32	R 1 1/4	35	23	13	33.5
1 1/2	40	R 1 1/2	36	26	14	39
2	50	R 2	41	32	15	50

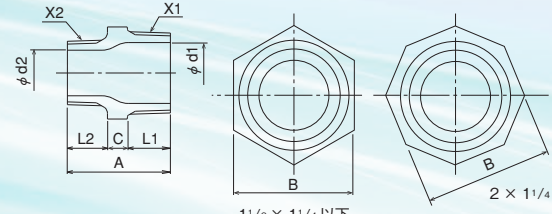
六角ニップル 6Ni



単位：mm

呼び径		X	A	B	C	L	φ d1
(B)	(A)						
1/8	6	R 1/8	28	12	8	10	5
1/4	8	R 1/4	34	14	10	12	7
3/8	10	R 3/8	36	18	10	13	8.5
1/2	15	R 1/2	42	23	10	16	14.5
3/4	20	R 3/4	47	29	11	18	19.5
1	25	R 1	52	36	12	20	25
1 1/4	32	R 1 1/4	56	45	12	22	33.5
1 1/2	40	R 1 1/2	60	49.5	14	23	39
2	50	R 2	68	61.5	16	26	50
2 1/2	65	R 2 1/2	79	80	17	31	61
3	80	R 3	85	95	17	34	74
4	100	R 4	98	120	18	40	98

径違い六角ニップル 6RNi



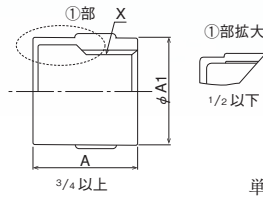
1 1/2 × 1 1/4 以下

2 × 1 1/4 以上

単位：mm

呼び径		X1	X2	A	B	C	L1	L2	φ d1	φ d2
(B)	(A)									
1/4 × 1/8	8 × 6	R 1/4	R 1/8	33	17	10	11.5	10	7.5	5
3/8 × 1/8	10 × 6	R 3/8	R 1/8	34	21	10	12	10	11	5
3/8 × 1/4	10 × 8	R 3/8	R 1/4	35	21	10	12	11.5	11	7.5
1/2 × 1/4	15 × 8	R 1/2	R 1/4	38	26	10	15	11.5	14.5	7.5
1/2 × 3/8	15 × 10	R 1/2	R 3/8	39	26	10	15	12	14.5	11
3/4 × 3/8	20 × 10	R 3/4	R 3/8	42	32	11	17	12	20	11
3/4 × 1/2	20 × 15	R 3/4	R 1/2	45	32	11	17	15	20	14.5
1 × 1/2	25 × 15	R 1	R 1/2	48	38	12	19.5	15	25.5	14.5
1 × 3/4	25 × 20	R 1	R 3/4	50	38	12	19.5	17	25.5	20
1 1/4 × 3/4	32 × 20	R 1 1/4	R 3/4	52	46	12	21.5	17	34	20
1 1/4 × 1	32 × 25	R 1 1/4	R 1	54	46	12	21.5	19.5	34	25.5
1 1/2 × 1	40 × 25	R 1 1/2	R 1	56	54	14	21.5	19.5	39	25.5
1 1/2 × 1 1/4	40 × 32	R 1 1/2	R 1 1/4	58	54	14	21.5	21.5	39	34
2 × 1 1/4	50 × 32	R 2	R 1 1/4	64	63	16	26	21.5	50	34
2 × 1 1/2	50 × 40	R 2	R 1 1/2	64	63	16	26	21.5	50	39

キャップ Ca

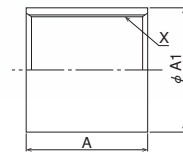


3/4 以上

単位：mm

呼び径		X	φ A1	A
(B)	(A)			
1/8	6	Rc 1/8	15	15.5
1/4	8	Rc 1/4	19	17.5
3/8	10	Rc 3/8	23	19.5
1/2	15	Rc 1/2	27	21
3/4	20	Rc 3/4	33	24
1	25	Rc 1	41	28
1 1/4	32	Rc 1 1/4	50	30
1 1/2	40	Rc 2 1/2	56	32
2	50	Rc 2	69	36

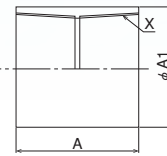
ソケットストレート S



単位：mm

呼び径		X	φ A1	A
(B)	(A)			
1/8	6	Rp 1/8	14	20
1/4	8	Rp 1/4	17	24
3/8	10	Rp 3/8	21	25
1/2	15	Rp 1/2	25	32
3/4	20	Rp 3/4	31	35
1	25	Rp 1	38	41
1 1/4	32	Rp 1 1/4	47	45
1 1/2	40	Rp 1 1/2	53	45
2	50	Rp 2	66	54
2 1/2	65	Rp 2 1/2	82	65
3	80	Rp 3	95	71
4	100	Rp 4	121	83

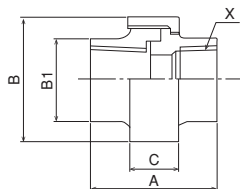
テーパソケット TS



単位：mm

呼び径		X	φ A1	A
(B)	(A)			
1/8	6	Rc 1/8	15	23
1/4	8	Rc 1/4	19	29
3/8	10	Rc 3/8	22	30
1/2	15	Rc 1/2	27	38
3/4	20	Rc 3/4	33	40
1	25	Rc 1	40	45
1 1/4	32	Rc 1 1/4	49	51
1 1/2	40	Rc 1 1/2	55.5	54
2	50	Rc 2	68	64
2 1/2	65	Rc 2 1/2	83	73
3	80	Rc 3	97	81
4	100	Rc 4	125	93

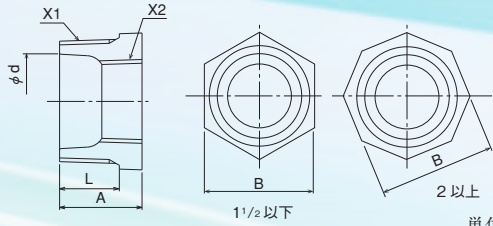
ユニオン U



単位：mm

呼び径		X	A	B	B1	C
(B)	(A)					
1/8	6	Rc 1/8	30	25	14	13
1/4	8	Rc 1/4	33.5	31	18	13.5
3/8	10	Rc 3/8	36.5	37	22	15.5
1/2	15	Rc 1/2	39.5	42	25.5	16
3/4	20	Rc 3/4	42.5	49	33	17
1	25	Rc 1	50	59	41	20
1 1/4	32	Rc 1 1/4	54	69	50	22
1 1/2	40	Rc 1 1/2	58	78	56	25.5
2	50	Rc 2	65	93	69	29

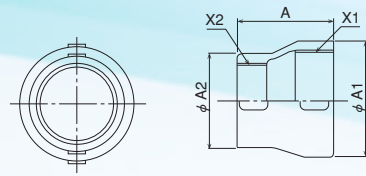
ブッシング B



単位：mm

呼び径		X1	X2	A	B	L	φ d
(B)	(A)						
1/4 × 1/8	8 × 6	Rc 1/4	Rc 1/8	17	17	11.5	8
3/8 × 1/8	10 × 6	Rc 3/8	Rc 1/8	18	21	12.5	10.5
3/8 × 1/4	10 × 8	Rc 3/8	Rc 1/4				
1/2 × 1/8	15 × 6	R 1/2	Rc 1/8				
1/2 × 1/4	15 × 8	R 1/2	Rc 1/4	21	26	15.5	14.5
1/2 × 3/8	15 × 10	R 1/2	Rc 3/8				
3/4 × 1/8	20 × 6	R 3/4	Rc 1/8				
3/4 × 1/4	20 × 8	R 3/4	Rc 1/4	24	32	17	19.5
3/4 × 3/8	20 × 10	R 3/4	Rc 3/8				
3/4 × 1/2	20 × 15	R 3/4	Rc 1/2				
1 × 1/4	25 × 8	R 1	Rc 1/4				
1 × 3/8	25 × 10	R 1	Rc 3/8	26	38	19.5	26
1 × 1/2	25 × 15	R 1	Rc 1/2				
1 × 3/4	25 × 20	R 1	Rc 3/4				
1 1/4 × 1/4	32 × 8	R 1 1/4	Rc 1/4				
1 1/4 × 3/8	32 × 10	R 1 1/4	Rc 3/8				
1 1/4 × 1/2	32 × 15	R 1 1/4	Rc 1/2	29	46	21.5	34
1 1/4 × 3/4	32 × 20	R 1 1/4	Rc 3/4				
1 1/4 × 1	32 × 25	R 1 1/4	Rc 1				
1 1/2 × 1/2	40 × 15	R 1 1/2	Rc 1/2				
1 1/2 × 3/4	40 × 20	R 1 1/2	Rc 3/4	30	53	21.5	39
1 1/2 × 1	40 × 25	R 1 1/2	Rc 1				
1 1/2 × 1 1/4	40 × 32	R 1 1/2	Rc 1 1/4				
2 × 3/4	50 × 20	R 2	Rc 3/4				
2 × 1	50 × 25	R 2	Rc 1	34	63	25.5	50
2 × 1 1/4	50 × 32	R 2	Rc 1 1/4				
2 × 1 1/2	50 × 40	R 2	Rc 1 1/2				
2 1/2 × 2	65 × 50	R 2 1/2	Rc 2	37	80	28	62

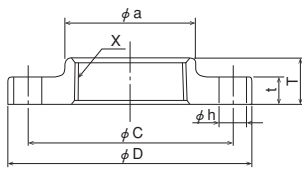
径違いソケット RS



単位：mm

呼び径		X1	X2	φ A1	φ A2	A
(B)	(A)					
1/4 × 1/8	8 × 6	Rc 1/4	Rc 1/8	18.5	15	26
3/8 × 1/8	10 × 6	Rc 3/8	Rc 1/8	22.5	15	28
3/8 × 1/4	10 × 8	Rc 3/8	Rc 1/4	22.5	18.5	28
1/2 × 1/4	15 × 8	Rc 1/2	Rc 1/4	27	18.5	36
1/2 × 3/8	15 × 10	Rc 1/2	Rc 3/8	27	22.5	36
3/4 × 3/8	20 × 10	Rc 3/4	Rc 3/8	32.5	22.5	38
3/4 × 1/2	20 × 15	Rc 3/4	Rc 1/2	32.5	27	38
1 × 1/2	25 × 15	Rc 1	Rc 1/2	40.5	27	44
1 × 3/4	25 × 20	Rc 1	Rc 3/4	40.5	32.5	44
1 1/4 × 3/4	32 × 20	Rc 1 1/4	Rc 3/4	49.5	32.5	50
1 1/4 × 1	32 × 25	Rc 1 1/4	Rc 1	49.5	40.5	50
1 1/2 × 1	40 × 25	Rc 1 1/2	Rc 1	56	40.5	53
1 1/2 × 1 1/4	40 × 32	Rc 1 1/2	Rc 1 1/4	56	49.5	53
2 × 1 1/4	50 × 32	Rc 2	Rc 1 1/4	69	49.5	60
2 × 1 1/2	50 × 40	Rc 2	Rc 1 1/2	69	56	60
2 1/2 × 2	65 × 50	Rc 2 1/2	Rc 2	86	69	67

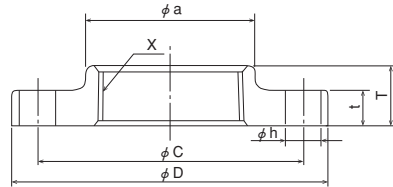
5K フランジ 5KFL



単位：mm

呼び径		X	φ D	φ C	φ h	ボルトの本数	ボルトの呼び	t	φ a	T
(B)	(A)									
1/2	15	Rc 1/2	80	60	12	4	M10	9	27	13
3/4	20	Rc 3/4	85	65	12	4	M10	10	33	15
1	25	Rc 1	95	75	12	4	M10	10	41	17
1 1/4	32	Rc 1 1/4	115	90	15	4	M12	12	50	19
1 1/2	40	Rc 1 1/2	120	95	15	4	M12	12	56	20
2	50	Rc 2	130	105	15	4	M12	14	69	24
2 1/2	65	Rc 2 1/2	155	130	15	4	M12	14	86	27
3	80	Rc 3	180	145	19	4	M16	14	99	30
4	100	Rc 4	200	165	19	8	M16	16	127	36

10K フランジ 10KFL



単位：mm

呼び径		X	φ D	φ C	φ h	ボルトの本数	ボルトの呼び	t	φ a	T
(B)	(A)									
1/2	15	Rc 1/2	95	70	15	4	M12	12	27	16
3/4	20	Rc 3/4	100	75	15	4	M12	14	33	20
1	25	Rc 1	125	90	19	4	M16	14	41	20
1 1/4	32	Rc 1 1/4	135	100	19	4	M16	16	50	22
1 1/2	40	Rc 1 1/2	140	105	19	4	M16	16	56	24
2	50	Rc 2	155	120	19	4	M16	16	69	24
2 1/2	65	Rc 2 1/2	175	140	19	4	M16	18	86	27
3	80	Rc 3	185	150	19	8	M16	18	99	30
4	100	Rc 4	210	175	19	8	M16	18	127	36

重要

標準ねじ込み量一覧表

呼び		ねじ込み山数 (山)			標準締め付けトルク (N・m)	
		手締め山数【参考値】		手締め後 締め込み山数(最少)	N C おねじ	チェーザおねじ
(A)	(B)	N C おねじ	チェーザおねじ			
6	1/8	2.5 ~ 3.5	—	3	10	—
8	1/4	2.5 ~ 3.5	4.0 ~ 5.0	3	15	20
10	3/8	3.0 ~ 4.0	4.0 ~ 5.0	3	20	30
15	1/2	2.5 ~ 3.5	4.0 ~ 5.0	3	40	40
20	3/4	3.5 ~ 4.5	4.0 ~ 6.0	3	50	60
25	1	3.0 ~ 4.0	4.0 ~ 5.5	3	60	80
32	1 1/4	3.5 ~ 5.0	5.5 ~ 7.0	3	90	120
40	1 1/2	3.5 ~ 5.0	5.5 ~ 7.0	3	100	140
50	2	4.5 ~ 6.0	6.0 ~ 8.0	3.5	120	150
65	2 1/2	3.0 ~ 5.0	5.0 ~ 7.0	5	180	250
80	3	4.0 ~ 6.0	7.0 ~ 9.0	5	350	350
100	4	5.0 ~ 7.0	7.5 ~ 9.5	5.5	400	400

【ZD SUS継手の標準施工方法】

- ①施工の際は、手締めで十分にねじ込んでから表に示すサイズ毎に規定された「手締め後の締め込み山数」をパイレンチ等でねじ込んでください。
- ②流体温度が100℃以上になる場合には、表に記載された「手締め後の締め込み山数」より0.5山多くねじ込んでください。
- ③ねじのはめあい、形状、状態によってはねじ込み不足や過剰ねじ込みが発生する可能性がありますのでご注意ください。
- ④手締め山数は、管のねじはめ合いやねじ形状によって変わる場合がありますのでご注意ください。

異種管と接続例

ステンレス鋼管と異種管とを直接接合すると、水質などの環境及び接合機材によっては、異種金属接触腐食（ガルバニック腐食）をおこす場合がありますので、ステンレス鋼管と異種管とを絶縁する必要があります。

ステンレス鋼管と各種継手の直接接合の可否

ステンレス鋼管に対して			理由
継手材質	記号	可否 注a)	
可鍛鋳鉄、炭素鋼、合金鋼、鋳鋼等 (含むめっき・ライニング)	FCMB275-5 等	×	鋳鉄、炭素鋼、合金鋼、及び鋳鉄等との電位差が大きいため電氣的に絶縁する必要があります
銅	C1220 等	○	電位が近似しているため、実用的に問題なし
青銅 (含む鉛対策表面処理)	CAC406 等	○	電位が近似しているため、実用的に問題なし 注 b)
鉛レス青銅合金	CAC911 等	○	
耐脱亜鉛腐食黄銅 注 c)	CAC211、 C3531 等	○	黄銅は電位差が大きいため電氣的に絶縁が必要であるとしていたが、耐脱亜鉛腐食黄銅は、日本伸銅協会殿の研究結果によれば、青銅と同じ扱いが可能
プラスチック	PEX、PE、PB、 PVC-U 等	○	プラスチックが電気の不良導体であるため問題なし

注 a) ○印は可、×印は絶縁処理が必要。

b) 但し、埋設配管において、ステンレス鋼管と青銅製サドル付分水栓や止水栓等を接合する場合は、絶縁処理が望ましい。

c) 一般社団法人日本伸銅協会の技術標準 JBMA T303 (JIS H 3250 の付属書 B に相当する) における第一種に適合する耐脱亜鉛腐食黄銅とする (但し、使用温度は 60℃以下)。

(ステンレス協会「改訂版 建築用ステンレス配管マニュアル (2025 追補版)」より引用)

耐薬品性

当社が開発しましたZD SUS継手はねじ接合時において非常に優れた止水性を発揮し、ステンレス管の特徴である非常に幅広い流体で使用可能となっております。代表的な薬品、流体においての使用可否を一覧にまとめましたのでご確認ください。

●ご使用頂ける代表的な流体例一覧表 (ユニオン以外の継手は、表中の(A)(B)全ての流体が使用できます。ユニオンは、付属のガスケットでは(B)の流体が使用でき、(A)の流体を使用する場合は別売の食品衛生法適合ユニオンガスケットを使用してください。)

	(A)	(B)	(A)	(B)	(A)	(B)
ASTM-オイルNo.1	ASTM-オイルNo.3	アミルアルコール	一酸化炭素	液化石油ガス	エタノール	
エチルセロソルブ	エチレングリコール	塩化エチル	塩化スズ	オレイン酸	クエン酸	
原油	鉱油	酒石酸	潤滑油・SAE10.20.30.40 & 50	水酸化リチウム	スチーム	
炭酸	炭酸ガス	タンニン酸(タンニン)	天然ガス	灯油	二酸化炭素	
ブタン	プロパン	ホウ酸				
アジピン酸ブチル	アセトアミド	アセトニトリル	アミノ安息香酸	アミルクロロナフタレン	アミルナフタレン	
安息香酸	安息香酸エチル	安息香酸ベンジン	安息香酸メチル	硫黄	イソドデカン	
イソブチルアルコール	イソプロパノール	エチルシクロペンタン	エチルターシャリーブチルエーテル	エチルベンゼン	エチレングリコール	
エピクロロヒドリン	塩化アセチル	塩化アニリン	塩化アミル	塩化第二水銀	塩化ベンジル	
塩化ベンゾイル	オレイン酸ブチル	オレイン酸メチル	オクタデカン	オクチルアルコール	オゾン	
オゾン水	過酸化水素	ギ酸エチル	グルコース	クロゾール酸	クロロアミン	
クロロ炭酸エチル	クロロドデカン	クロロヒドリン	ケイ酸エステル	ケルピン	サリチル酸	
三塩化リン酸	シアン化水素(青酸ガス)	四エチル鉛	ジエチルベンゼン	ジエチレングリコール	四塩化チタン	
シクロヘキサノール	シクロヘキサン	ジクロロブタン	ジフェニール	ジフェニール酸	ジブチルアミン	
ジベンテン	ジメチルスルホキシド(DMSO)	臭化エチル	臭化水素酸	臭化メチル	純水	
しょうのう	シリコンオイル	水酸化アンモニウム	ステアリン酸	ステアリン酸ブチル	スルホラン	
セタン	セバシン酸ジエチル	セバシン酸ジブチル	セバシン酸ジブチル	セバシン酸ジベンジル	セロソルブ	
ターシャリーブチリアルコール	ターシャリーブチルメルカプタン	デカン	デキストロン	テトラブチルチタネート	トリエタノールアミン	
トリオクチルオスフェート	トリクレシルホスフェート	トリニトロトルエン	トリブチルエチルホスフェート	トリルオロエタン	二塩化エチル	
二臭化エチル	ニトロベンゼン	二硫化モリブデン	発煙硫酸	パラターシャリーブチルカテコール	パルミチン酸(ヘキサデカン酸)	
ヒ酸	ヒドラジン	ピネン	ひまし油	フェニルヒドラジン	フェノール	
フタル酸ジブチル	フタル酸ジブチル	フタル酸ジメチル	ブチルアセチルシロエート	ブチルアルコール	ブチルカルビトール	
フマル酸	プロピオニトリル	プロピレングリコール	プロモクロロトリフルオロエタン	プロモクロロトリフルオロエタン	ベンジルアルコール	
ベンゼンスルホン酸	ベンゾトトリクロリド	ベンゾフェノン	ベンタエチスリトール	ボールターール	ポリエチレングリコール	
ポリ酢酸ビニルエマルジョン	ホルムアミド	マレイン酸	無水マレイン酸	メタクリル酸	メタノール	
メタン	メチルクロロホルメイト	メチルシクロペンタン	メチルセロロース	メルカプトベンゾチアゾール(MBT)	モノメチルアニリン	
ヨウ素	四酸化硫黄	リグロイン	リノール酸(リノレイン酸)	硫化水素ナトリウム	硫酸ジエチル	
レゾルシノール						

(数字・英字・50音順)

施工要領

1 管の切断

管の切断には帯のこ盤、丸のこ盤などを使用し、管軸に直角に切断してください。

※Sch20 S等の薄肉管はねじ切り時、ねじ潰れ、多角ねじ不良が発生し易いので、Sch40以上の配管用ステンレス鋼管の使用を推奨します。



2 管の面取り

切断後のぼりやまくれをステンレス用面取りリーマ又は半丸形のやすりで取ってください。

※ステンレス鋼管の切断、面取りには、それぞれステンレス鋼管専用の刃物を使用してください。

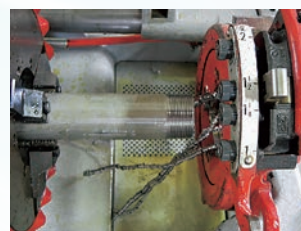


3 管のねじ加工

ねじ加工機は自動定寸装置付のものを使用してください。管のねじは、ねじゲージでチェックし、JIS規格範囲内の正しいねじを加工してください。

※管およびねじ部に付着している切粉やごみ、管端部のバリ等は取り除き、異常が無いことを確認してください。

※ステンレス用チェーザ、切削油の選択を適切に行ってください。



4 ねじ込み

管と継手の接続は、手締めで十分ねじ込んでから、標準ねじ込み量一覧表のねじ込み山数を目安にして締め付けてください。流体使用温度が100~150℃の場合は標準施工よりも0.5山多くねじ込んでください。

(詳細は9ページに記載してあります。)

ZD S U S 継手は、シール材の塗布が不要ですが、シール材を併用される場合は、シール材メーカーの取扱説明書に従うか、当社までお問い合わせください。

※再施工を行う際は、ねじ部の品質状況に問題が無い事を確認し、ステンレス専用のシール材を用いて施工ください。



●性能劣化を招く恐れがある代表的な薬品例一覧表

4-ヒドキシ-4-エチル-2-ペンタノン	ASTM-燃料C	ASTM-燃料D	アクリル酸	アクリル酸エチル	アクリル酸ブチル
アクリル酸メチル	アクリロニトリル	アジピン酸	アセチルアセトン	アセトアルデヒド	アセト酢酸メチル
アセトフェノン	アセトン	アニリン	アニリン油	アミノピリジン	亜硫酸ガス
アンモニアガス	イソ酢酸	イソフォロン	イソブチルエーテル	イソブチルルデヒド	イソプロピルエーテル
エチレンオキシサイド	エチレンジアミン	塩化アリル	塩化硫黄	塩化イソブチル	塩化イソプロピル
塩化シアノゲン	塩化メチル	塩素	王水	オルソクロロエチルベンゼン	オルソジクロロベンゼン
カプロラクタム	ギ酸	ギ酸メチル	キシレン	クメン	グリセリントリアセテート
クレゾール	クロム酸	クロロアセトン	クロロ酢酸	クロロナフタレン	クロロブタジエン
クロプロモメタン	クロロホルム	氷酢酸	五フッ化ヨウ素	酢酸アミル	酢酸イソプロピル
酢酸エチル	酢酸セロソルブ	酢酸ビニル	酢酸ブチル	酢酸プロピル	酢酸メチル
三塩化エチレン	三塩化ヒ素	ジエチルアミン	ジエチルエーテル	四塩化炭素	ジオキサソ
ジオキソラン	シクロヘキサノン	ジクロロイソプロピルエーテル	ジシクロヘキシルアミン	四臭化メタン	ジニトロトルエン
ジブチルエーテル	ジブromoエチルベンゼン	ジベンジルエーテル	ジメチルエーテル	ジメチルヒドラジン	ジメチルホルムアミド (DMF)
シュウ酸	硝酸	水酸化カリウム	水酸化ナトリウム	ステレンモノマー	ダイアジノン
炭酸メチル	テトラクロロエタン	テトラクロロエチレン	テトラヒドロフラン	テトラリン	トシルアルジニメチルエーテル
トリクロロ酢酸	トリブチルホスフェート	トルエン	トルエンジイソシアネート	ナフサ	ナフタレン
二酸化窒素	ニトロプロパン	ニトロメタン	ノルマルヘプタン	パラジクロロベンゼン	ヒドロキノン
ピリジン	フェニルエチルエーテル	フェニルベンゼン	フォロン	ブタジエン	ブチルアミン
ブチルアルデヒド	ブチルセロソルブ	フラン	フルフラール	フルフリルアルコール	フロン 11
フロン 112	フロン 113	フロン 114	フロン 115	フロン 12	フロン 1428
プロピレンオキサンド	ヘキサクロロアセトン	ベンズアルデヒド	ベンゼン	ホルムアルデヒド	無水酢酸
無水フタル酸	メチルオキシサイド	メタクリル酸メチル	メチルイソブチルケトン	メチルエーテル	メチルエチルケトン
メチルクロロホルム	メチルターシャピロブチルエーテル	メチルブチルケトン	モノクロロベンゼン	モノビニルアセチレン	モノプロモルベンゼン
モノマルヘキサソ	モノマルヘキシソ	モノメチルヒドラジン	硫化水素	硫酸クロム	リン酸
六フッ化硫黄					

(注1)その他の薬品につきましては、濃度、使用温度、使用圧力を確認の上お問い合わせください。(注2)常温、濃度50%以下での使用を想定しており、(数字・英字・50音順)高温・高濃度でのご使用の際はお問い合わせください。

注意事項 施工

- 締め付けトルクが異常に大きくなった場合には、一旦ねじ込みを止めて異物の噛み込みやねじに異常が無いか確認してください。
- ZD SUS 継手は締め付けトルクが小さくなる傾向がありますので、過剰なねじ込みにならないように注意してください。
- 不適切なねじ込み工具を使用した施工を行うと、継手を变形させてしまいかじり付きの原因になりますのでご注意ください。
呼び 65A 以上の場合は、チェーンレンチの使用を推奨致します。
- ソケットストレートは、締め込み後のねじ戻しは出来ません。
- ソケットストレートは、締め付けトルクが小さいため、過剰締め込みにならないように注意してください。
- パイプ端面のバリや異物の付着は、シールカスの発生やかじり付きの原因になるので、しっかり除去してください。
- ZD SUS 継手に接続可能なねじは、JIS B 0203 (管用テーパねじ) に規定されたねじです。おねじを接続する場合はテーパねじを、めねじを接続する場合はテーパねじ又は平行ねじをご使用ください。特にステンレス鋼のねじは多角ねじ、屈折ねじが発生し易いため注意してください。
- 寸法取りを行う際の“片ねじ管 (通称ばか棒)” をねじ込みますと、シール材が剥離し、止水性能に問題が生じる恐れがあります。その後に施工を行う際は、ねじ部の品質状況に問題が無い事を確認し、ステンレス専用のシール材を用いて施工ください。

注意事項 保管・取り扱い

- 保管の際は室内に保管してください。やむを得ず野外に保管する場合には、直射日光や雨を避けるため、段ボールの蓋などを覆いかぶせてください。
- 火を近づけたり (トーチランプ、たき火など) 溶接作業の近くなどで高温にさらされないようにしてください。高温にさらされるとシール材が変質する恐れがあります。
- 配管施工後に管・継手などが凍結する恐れのある場合は、凍結しないように保温してください。万一凍結した場合に、解氷のため直火や高温を加えるとシール材が損傷する恐れがありますのでご注意ください。
- 継手を落としたり、鋭い角にぶつけたりしないよう取り扱いには十分ご注意ください。

免責事項

誤った使用方法、施工上の不具合、取り扱い上の不注意や風水害、地震、雷などの天災、および火災、公害 (特殊環境)、塩害、戦争、テロなどの不可抗力、その他、当社の責任と認められない損害には、当社は一切責任を負いません。

通知事項

- 性能等の詳細につきましては、別途「性能試験報告書」を用意しております。
ご入用の際は、下記の「問合せ先」まで、お申し付けください。
- 本カタログの掲載内容は 2025 年 9 月現在のものです。
- 本カタログに掲載の商品は、仕様、外観などを予告なく変更することがあります。
- 本カタログに掲載してある商品の色は、印刷の関係上、実際と若干異なる場合があります。
- 本カタログの掲載内容は、全て当社に著作権の存するものです。無断の複製は固くお断りします。

 **株式会社 リケン**

 **配管コールセンター**
配管のお問い合わせ先は下記へおねがいします。

0120-212-016

携帯電話、PHSからは…… (0766) 25-0421 FAX (0766) 25-0433

本 社 〒102-8202 東京都千代田区三番町8-1
TEL (03)3230-3920 FAX (03)3230-3432

札幌 ☎(011)865-1919 仙台 ☎(022)237-0734 名古屋 ☎(052)201-8681
大阪 ☎(06)4706-6768 福岡 ☎(092)474-0762

※ 仕様は予告なく変更することがありますのでご了承ください。
※ 商品写真は撮影や印刷の関係で、実物の色と異なる場合がありますので、ご了承ください。

2025-09(D-1)2000 pieces printed by yoshida printing Inc.

