

単位 mm

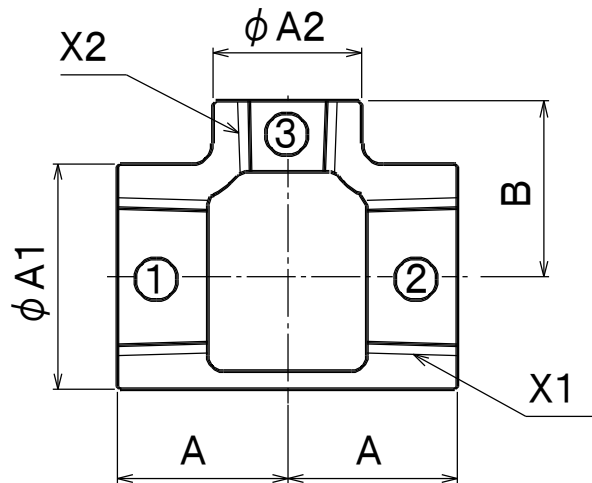
呼び (B) ①×②×③	ねじ		外径(約)		中心から端面 までの距離	
	X 1	X 2	φ A 1	φ A 2	A	B
3/8× 3/8× 1/4	Rc3/8	Rc1/4	2 3	1 9	2 0	2 2
1/2× 1/2× 1/4	Rc1/2	Rc1/4	2 7	1 9	2 4	2 4
1/2× 1/2× 3/8	Rc1/2	Rc3/8	2 7	2 3	2 6	2 5
3/4× 3/4× 3/8	Rc3/4	Rc3/8	3 3	2 3	2 8	2 8
3/4× 3/4× 1/2	Rc3/4	Rc1/2	3 3	2 7	2 9	3 0
1 × 1 × 1/4	Rc1	Rc1/4	4 1	1 9	2 8	3 1
1 × 1 × 3/8	Rc1	Rc3/8	4 1	2 3	3 0	3 1
1 × 1 × 1/2	Rc1	Rc1/2	4 1	2 7	3 2	3 3
1 × 1 × 3/4	Rc1	Rc3/4	4 1	3 3	3 4	3 5

注1) 呼びは②を省略してもよい。(①×③)

注2) 記載内容については予告なく変更することがあります。

記号	部 品 名	材 料	数 量	備 考			
	本体	FCMB275-5		黒品は鋳放し 白品はねじ部を除き熔融亜鉛めっき コート品 (1/2 以上) はねじ部を除きエポキシ樹脂コート			
名 称	ねじ込み式可鍛鉄製管継手 径違い T (枝径だけ異なるもの) 3/8~ 1 (枝径の小さいもの)		略 号	R T	適 合 規 格	JIS B 2301	
リケン N P R 株式会社			制定日	2011 年 2 月 28 日	承 認	確 認	作 成
			改定日	2026 年 4 月 1 日	古 市	坂 田	野 入
			版 数	3 版			

(図面番号 KT-226-1-03)



単位 mm

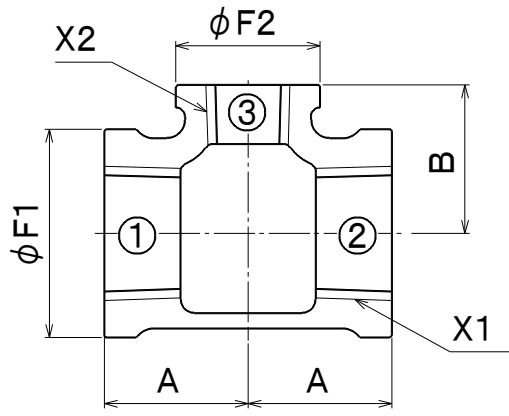
呼び (B) ①×②×③	ねじ		外径(約)		中心から端面 までの距離	
	X 1	X 2	φ A 1	φ A 2	A	B
11/4×11/4× 1/2	Rc11/4	Rc1/2	5 0	2 7	3 4	3 8
11/4×11/4× 3/4	Rc11/4	Rc3/4	5 0	3 3	3 8	4 0
11/4×11/4× 1	Rc11/4	Rc1	5 0	4 1	4 0	4 2
11/2×11/2× 1/2	Rc11/2	Rc1/2	5 6	2 7	3 5	4 2
11/2×11/2× 3/4	Rc11/2	Rc3/4	5 6	3 3	3 8	4 3
11/2×11/2× 1	Rc11/2	Rc1	5 6	4 1	4 1	4 5
11/2×11/2×11/4	Rc11/2	Rc11/4	5 6	5 0	4 5	4 8
2 × 2 × 1/2	Rc2	Rc1/2	6 9	2 7	3 8	4 8
2 × 2 × 3/4	Rc2	Rc3/4	6 9	3 3	4 1	4 9
2 × 2 × 1	Rc2	Rc1	6 9	4 1	4 4	5 1
2 × 2 ×11/4	Rc2	Rc11/4	6 9	5 0	4 8	5 4
2 × 2 ×11/2	Rc2	Rc11/2	6 9	5 6	5 2	5 5

注1) 呼びは②を省略してもよい。(①×③)

注2) 記載内容については予告なく変更することがあります

記号	部 品 名	材 料	数 量	備 考			
	本体	FCMB275-5		黒品は鋳放し 白品はねじ部を除き溶融亜鉛めっき コート品はねじ部を除きエポキシ樹脂コート			
名 称	ねじ込み式可鍛鉄製管継手 径違いT(枝径だけ異なるもの) 11/4~2 (枝径の小さいもの)		略 号	R T	適 合 規 格	JIS B 2301	
リケンN P R株式会社			制定日	2011年2月28日	承認	確認	作成
			改定日	2026年4月1日	古市	坂田	野入
			版 数	4 版			

(図面番号 KT-226-2-04)



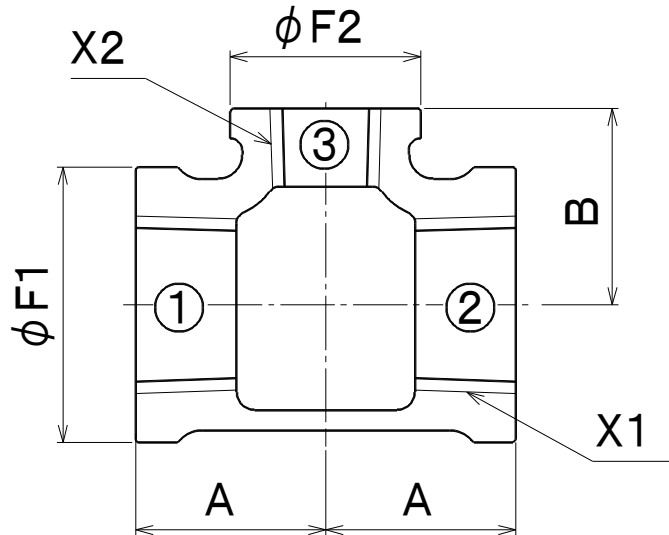
単位 mm

呼び (B) ①×②×③	ねじ		バンド 外径(約)		中心から端面 までの距離	
	X 1	X 2	$\phi F 1$	$\phi F 2$	A	B
21/2×21/2× 1/2	Rc21/2	Rc1/2	91	30	41	57
21/2×21/2× 3/4	Rc21/2	Rc3/4	91	36	44	58
21/2×21/2× 1	Rc21/2	Rc1	91	44	48	60
21/2×21/2×11/4	Rc21/2	Rc11/4	91	53	52	62
21/2×21/2×11/2	Rc21/2	Rc11/2	91	60	55	62
21/2×21/2× 2	Rc21/2	Rc2	91	73	60	65
3 × 3 × 1/2	Rc3	Rc1/2	105	30	43	65
3 × 3 × 3/4	Rc3	Rc3/4	105	36	46	66
3 × 3 × 1	Rc3	Rc1	105	44	50	68
3 × 3 × 11/4	Rc3	Rc11/4	105	53	55	70
3 × 3 × 11/2	Rc3	Rc11/2	105	60	58	72
3 × 3 × 2	Rc3	Rc2	105	73	62	72
3 × 3 × 21/2	Rc3	Rc21/2	105	91	72	75
4 × 4 × 1/2	Rc4	Rc1/2	133	30	50	79
4 × 4 × 3/4	Rc4	Rc3/4	133	36	54	80
4 × 4 × 1	Rc4	Rc1	133	44	57	83
4 × 4 × 11/4	Rc4	Rc11/4	133	53	61	86
4 × 4 × 11/2	Rc4	Rc11/2	133	60	63	86
4 × 4 × 2	Rc4	Rc2	133	73	69	87
4 × 4 × 21/2	Rc4	Rc21/2	133	91	78	90
4 × 4 × 3	Rc4	Rc3	133	105	83	91

注1) 呼びは②を省略してもよい。(①×③)
 注2) 記載内容については予告なく変更することがあります。

記号	部品名	材料	数量	備考			
	本体	FCMB275-5		黒品は鋳放し 白品はねじ部を除き熔融亜鉛めっき コート品はねじ部を除きエポキシ樹脂コート			
名称	ねじ込み式可鍛鉄製管継手 径違いT(枝径だけ異なるもの) 21/2 ~ 4 (枝径の小さいもの)		略号	RT	適合規格	JIS B 2301	
リケンNPR株式会社			制定日	2011年2月28日	承認	確認	作成
			改定日	2026年4月1日	古市	坂田	野入
			版数	3版			

(図面番号 KT-227-2-03)



単位 mm

呼び (B) ①×②×③	ねじ		バンド 外径(約)		中心から端面 までの距離	
	X 1	X 2	$\phi F 1$	$\phi F 2$	A	B
5 × 5 × 1	Rc5	Rc1	1 6 1	4 4	5 8	9 8
5 × 5 × 11/4	Rc5	Rc11/4	1 6 1	5 3	6 2	1 0 0
5 × 5 × 11/2	Rc5	Rc11/2	1 6 1	6 0	6 6	1 0 0
5 × 5 × 2	Rc5	Rc2	1 6 1	7 3	7 2	1 0 3
5 × 5 × 21/2	Rc5	Rc21/2	1 6 1	9 1	8 1	1 0 5
5 × 5 × 3	Rc5	Rc3	1 6 1	1 0 5	8 7	1 0 7
5 × 5 × 4	Rc5	Rc4	1 6 1	1 3 3	1 0 0	1 1 1
6 × 6 × 11/4	Rc6	Rc11/4	1 8 9	5 3	6 7	1 1 3
6 × 6 × 11/2	Rc6	Rc11/2	1 8 9	6 0	7 0	1 1 5
6 × 6 × 2	Rc6	Rc2	1 8 9	7 3	7 5	1 1 5
6 × 6 × 21/2	Rc6	Rc21/2	1 8 9	9 1	8 5	1 1 8
6 × 6 × 3	Rc6	Rc3	1 8 9	1 0 5	9 2	1 2 0
6 × 6 × 4	Rc6	Rc4	1 8 9	1 3 3	1 0 2	1 2 5
6 × 6 × 5	Rc6	Rc5	1 8 9	1 6 1	1 1 6	1 2 8

注1) 呼びは②を省略してもよい。(①×③)

注2) 記載内容については予告なく変更することがあります。

記号	部 品 名	材 料	数 量	備 考			
	本体	FCMB275-5		黒品は鋳放し 白品はねじ部を除き溶融亜鉛めっき コート品はねじ部を除きエポキシ樹脂コート			
名 称	ねじ込み式可鍛鋳鉄製管継手 径違いT(枝径だけ異なるもの) 5 ~ 6 (枝径の小さいもの)		略 号	RT	適 合 規 格	JIS B 2301	
リケンNPR株式会社			制 定 日	2011年2月28日	承 認	確 認	作 成
			改 定 日	2026年4月1日	古 市	坂 田	野 入
			版 数	3 版			

(図面番号 KT-227-3-03)