

単位 mm

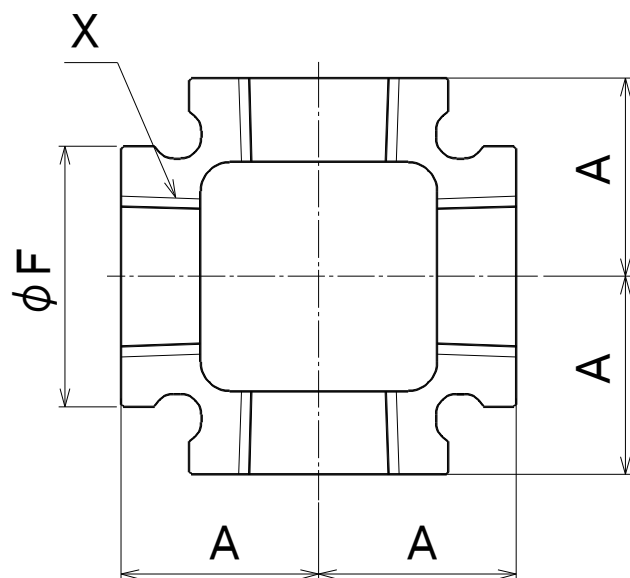
呼び	ねじ	外径	バンド 外径	中心から 端面まで の距離	
				A	
○ (B)	(A)	X	φ A 1	φ F	A
1/8	6	Rc1/8	—	1.8	1.7
1/2	1.5	Rc1/2	2.7	—	2.7
3/4	2.0	Rc3/4	3.3	—	3.2
1	2.5	Rc1	4.1	—	3.8
1 1/4	3.2	Rc1 1/4	5.0	—	4.6
1 1/2	4.0	Rc1 1/2	5.6	—	4.8
2	5.0	Rc2	6.9	—	5.7

注1) ○印の呼びはバンド付です。

注2) 記載内容については予告なく変更することがあります。

記号	部品名	材料	数量	備考			
	本体	FCMB275-5		黒品は鋳放し 白品はねじ部を除き溶融亜鉛めっき コート品 (1/2以上) はねじ部を除きエポキシ樹脂コート			
名称	ねじ込み式可鍛鉄製管継手 クロス 1/8 ~ 2		略号	Cr (BCr)	適合規格	JIS B 2301	
リケンNPR株式会社			制定日	2000年9月25日	承認	確認	作成
			改定日	2026年4月1日	古市	坂田	野入
			版数	3版			

(図面番号 KT-238-1-03)



単位 mm

呼び		ねじ	バンド 外径(約)	中心から 端面まで の距離
(B)	(A)	X	ϕF	A
2 1/2	65	Rc 21/2	91	69
3	80	Rc 3	105	78
4	100	Rc 4	133	97

注) 記載内容については予告なく変更することがあります。

記号	部品名	材料	数量	備考			
	本体	FCMB275-5		黒品は鋳放し 白品はねじ部を除き溶融亜鉛めっき コート品はねじ部を除きエポキシ樹脂コート			
名称	ねじ込み式可鍛鉄製管継手 クロス 21/2 ~ 4		略号	Cr	適合規格	JIS B 2301	
リケンNPR株式会社			制定日	2000年9月25日	承認	確認	作成
			改定日	2026年4月1日	古市	坂田	野入
			版数	3版			

(図面番号 KT-238-2-03)