

単位 mm

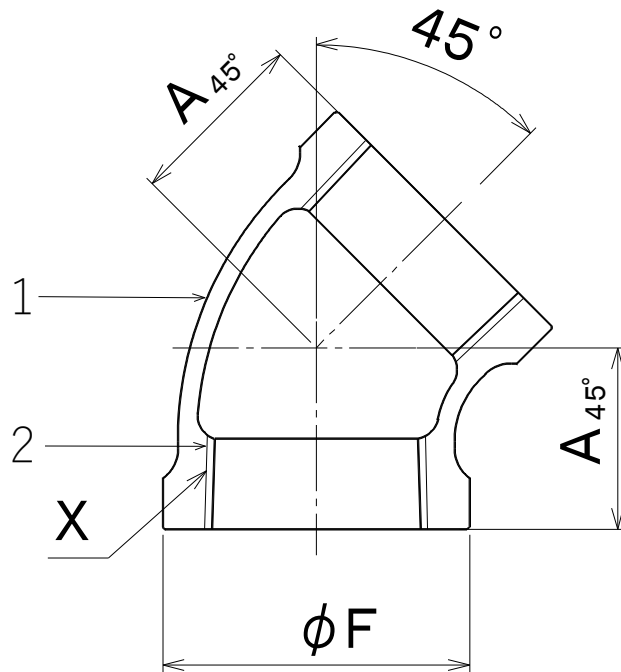
呼び		ねじ	バンド 外径(約)	中心から端面 までの距離
(B)	(A)	X	$\phi A1$	A_{45°
1/2	1.5	Rc1/2	2.7	2.1
3/4	2.0	Rc3/4	3.3	2.5
1	2.5	Rc1	4.1	2.9
1 1/4	3.2	Rc 1 1/4	5.0	3.4
1 1/2	4.0	Rc 1 1/2	5.6	3.7
2	5.0	Rc2	6.9	4.2

注1) JIS品のねじ部にフッ素系シール材を塗布したのになります。

注2) 記載内容については予告なく変更することがあります。

記号	部品名	材料	数量	備考			
1	本体	FCMB275-5	1	ねじ部を除き溶融亜鉛めっき			
2	シール材	フッ素系シール材	—	ねじ部のみフッ素系シール材を塗布			
名称	ZD継手 45°エルボ 1/2 ~ 2		略号	ZD 45° L			
			適合規格	JIS B 2301 (継手基材)			
リケンNPR株式会社			制定日	2008年1月28日	承認	確認	作成
			改定日	2026年4月1日	古市	坂田	高田
			版数	3版			

(図面番号 SSP-0028-1-3)



単位 mm

呼び		ねじ	バンド 外径(約)	中心から 端面まで の距離
(B)	(A)	X	ϕF	A_{45°
2 1/2	65	Rc 2 1/2	91	49
3	80	Rc 3	105	54
4	100	Rc 4	133	65
5	125	Rc 5	161	74
6	150	Rc 6	189	82

注1) JIS品のねじ部にフッ素系シール材を塗布したものになります。
 注2) 記載内容については予告なく変更することがあります。

記号	部品名	材料	数量	備考			
1	本体	FCMB275-5	1	ねじ部を除き溶融亜鉛めっき			
2	シール材	フッ素系シール材	—	ねじ部のみフッ素系シール材を塗布			
名称	ZD継手 45° エルボ 2 1/2 ~ 6		略号	ZD 45° L	適合規格 JIS B 2301 (継手基材)		
リケンNPR株式会社			制定日	2008年1月28日	承認	確認	作成
			改定日	2026年4月1日	古市	坂田	高田
			版数	3版			

(図面番号 SSP-0028-2-3)