

単位 mm

呼び (B) ①×②×③	ねじ		外径(約)		中心から端面 までの距離	
	X 1	X 2	φ A 1	φ A 2	A	B
3/4 × 3/4 × 1/2	Rc3/4	Rc1/2	3 3	2 7	2 9	3 0
1 × 1 × 1/2	Rc1	Rc1/2	4 1	2 7	3 2	3 3
1 × 1 × 3/4	Rc1	Rc3/4	4 1	3 3	3 4	3 5
1 1/4 × 1 1/4 × 1/2	Rc1 1/4	Rc1/2	5 0	2 7	3 4	3 8
1 1/4 × 1 1/4 × 3/4	Rc1 1/4	Rc3/4	5 0	3 3	3 8	4 0
1 1/4 × 1 1/4 × 1	Rc1 1/4	Rc1	5 0	4 1	4 0	4 2
1 1/2 × 1 1/2 × 1/2	Rc1 1/2	Rc1/2	5 6	2 7	3 5	4 2
1 1/2 × 1 1/2 × 3/4	Rc1 1/2	Rc3/4	5 6	3 3	3 8	4 3
1 1/2 × 1 1/2 × 1	Rc1 1/2	Rc1	5 6	4 1	4 1	4 5
1 1/2 × 1 1/2 × 1 1/4	Rc1 1/2	Rc1 1/4	5 6	5 0	4 5	4 8
2 × 2 × 1/2	Rc2	Rc1/2	6 9	2 7	3 8	4 8
2 × 2 × 3/4	Rc2	Rc3/4	6 9	3 3	4 1	4 9
2 × 2 × 1	Rc2	Rc1	6 9	4 1	4 4	5 1
2 × 2 × 1 1/4	Rc2	Rc1 1/4	6 9	5 0	4 8	5 4
2 × 2 × 1 1/2	Rc2	Rc1 1/2	6 9	5 6	5 2	5 5

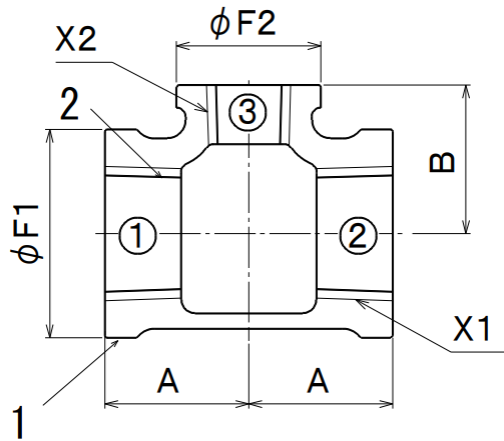
注1) 呼びは②を省略してもよい。(①×③)

注2) JIS品のねじ部にフッ素系シール材を塗布したものになります。

注3) 記載内容については予告なく変更することがあります。

記号	部品名	材料	数量	備考			
1	本体	FCMB275-5	1	ねじ部を除き溶融亜鉛めっき			
2	シール材	フッ素系シール材	—	ねじ部のみフッ素系シール材を塗布			
名称	ZD継手 径違いT(枝径だけ異なるもの) 3/4~2 (枝径の小さいもの)		略号	Z D R T	適合規格	JIS B 2301 (継手基材)	
リケンN P R株式会社			制定日	2008年1月28日	承認	確認	作成
			改定日	2026年4月1日	古市	坂田	高田
			版数	4版			

(図面番号 SSP-0031-4)



単位 mm

呼び (B) ①×②×③	ねじ		バンド 外径(約)		中心から端面 までの距離	
	X 1	X 2	φ F 1	φ F 2	A	B
21/2×21/2× 1/2	Rc21/2	Rc1/2	9 1	3 0	4 1	5 7
21/2×21/2× 3/4	Rc21/2	Rc3/4	9 1	3 6	4 4	5 8
21/2×21/2× 1	Rc21/2	Rc1	9 1	4 4	4 8	6 0
21/2×21/2×11/4	Rc21/2	Rc11/4	9 1	5 3	5 2	6 2
21/2×21/2×11/2	Rc21/2	Rc11/2	9 1	6 0	5 5	6 2
21/2×21/2× 2	Rc21/2	Rc2	9 1	7 3	6 0	6 5
3 × 3 × 1/2	Rc3	Rc1/2	1 0 5	3 0	4 3	6 5
3 × 3 × 3/4	Rc3	Rc3/4	1 0 5	3 6	4 6	6 6
3 × 3 × 1	Rc3	Rc1	1 0 5	4 4	5 0	6 8
3 × 3 × 11/4	Rc3	Rc11/4	1 0 5	5 3	5 5	7 0
3 × 3 × 11/2	Rc3	Rc11/2	1 0 5	6 0	5 8	7 2
3 × 3 × 2	Rc3	Rc2	1 0 5	7 3	6 2	7 2
3 × 3 × 21/2	Rc3	Rc21/2	1 0 5	9 1	7 2	7 5
4 × 4 × 1/2	Rc4	Rc1/2	1 3 3	3 0	5 0	7 9
4 × 4 × 3/4	Rc4	Rc3/4	1 3 3	3 6	5 4	8 0
4 × 4 × 1	Rc4	Rc1	1 3 3	4 4	5 7	8 3
4 × 4 × 11/4	Rc4	Rc11/4	1 3 3	5 3	6 1	8 6
4 × 4 × 11/2	Rc4	Rc11/2	1 3 3	6 0	6 3	8 6
4 × 4 × 2	Rc4	Rc2	1 3 3	7 3	6 9	8 7
4 × 4 × 21/2	Rc4	Rc21/2	1 3 3	9 1	7 8	9 0
4 × 4 × 3	Rc4	Rc3	1 3 3	1 0 5	8 3	9 1

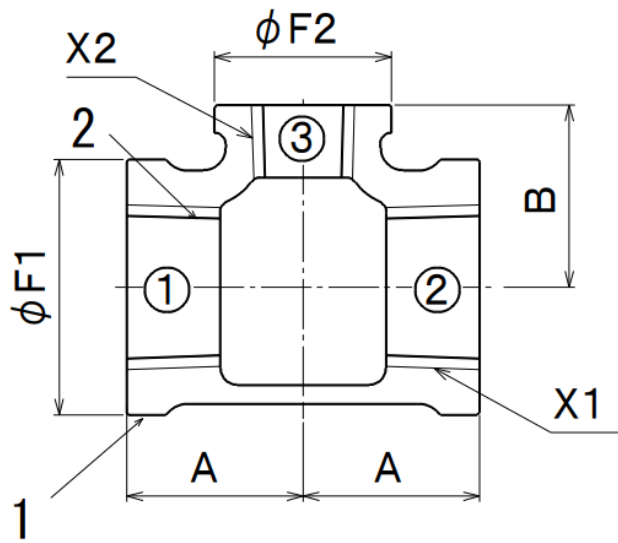
注1) 呼びは②を省略してもよい。(①×③)

注2) JIS品のねじ部にフッ素系シール材を塗布したものになります。

注3) 記載内容については予告なく変更することがあります。

記号	部 品 名	材 料	数量	備 考			
1	本体	FCMB275-5	1	ねじ部を除き溶融亜鉛めっき			
2	シール材	フッ素系シール材	—	ねじ部のみフッ素系シール材を塗布			
名称	ZD継手 径違いT(枝径だけ異なるもの) 21/2 ~ 4 (枝径の小さいもの)		略号	Z D B R T	適合規格	JIS B 2301 (継手基材)	
リケンN P R 株式会社			制定日	2008年1月28日	承認	確認	作成
			改定日	2026年4月1日	古市	坂田	高田
			版数	4版			

(図面番号 SSP-0020-2-4)



単位 mm

呼び (B) ①×②×③	ねじ		バンド 外径(約)		中心から端面 までの距離	
	X 1	X 2	φ F 1	φ F 2	A	B
5 × 5 × 11/2	Rc5	Rc11/2	1 6 1	6 0	6 6	1 0 0
5 × 5 × 2	Rc5	Rc2	1 6 1	7 3	7 2	1 0 3
5 × 5 × 21/2	Rc5	Rc21/2	1 6 1	9 1	8 1	1 0 5
5 × 5 × 3	Rc5	Rc3	1 6 1	1 0 5	8 7	1 0 7
5 × 5 × 4	Rc5	Rc4	1 6 1	1 3 3	1 0 0	1 1 1
6 × 6 × 11/2	Rc6	Rc11/2	1 8 9	6 0	7 0	1 1 5
6 × 6 × 2	Rc6	Rc2	1 8 9	7 3	7 5	1 1 6
6 × 6 × 21/2	Rc6	Rc21/2	1 8 9	9 1	8 5	1 1 8
6 × 6 × 3	Rc6	Rc3	1 8 9	1 0 5	9 2	1 2 0
6 × 6 × 4	Rc6	Rc4	1 8 9	1 3 3	1 0 2	1 2 5
6 × 6 × 5	Rc6	Rc5	1 8 9	1 6 1	1 1 6	1 2 8

注1) 呼びは②を省略してもよい。(①×③)

注2) JIS品のねじ部にフッ素系シール材を塗布したことになります。

注3) 記載内容については予告なく変更することがあります。

記号	部 品 名	材 料	数 量	備 考				
1	本体	FCMB275-5	1	ねじ部を除き溶融亜鉛めっき				
2	シール材	フッ素系シール材	—	ねじ部のみフッ素系シール材を塗布				
名 称	ZD継手 径違いT(枝径だけ異なるもの) 5 ~ 6 (枝径の小さいもの)		略 号	Z D B R T	適 合 規 格	JIS B 2301 (継手基材)		
リケンN P R株式会社				制 定 日	2008年1月28日	承 認	確 認	作 成
				改 定 日	2026年4月1日	古 市	坂 田	高 田
				版 数	4 版			

(図面番号 SSP-0020-3-4)