

単位 mm

呼び		おねじ	めねじ	L	E	二面幅B
(B)	(A)	X1	X2			六角
3/4 × 1/2	20×15	R3/4	Rc1/2	2.5	18.5	3.2
1 × 1/2	25×15	R1	Rc1/2	2.8	21	3.8
1 × 3/4	25×20	R1	Rc3/4	2.8	21	3.8
1 1/4 × 1/2	32×15	R1 1/4	Rc1/2	3.1	22.5	4.6
1 1/4 × 3/4	32×20	R1 1/4	Rc3/4	3.1	22.5	4.6
1 1/4 × 1	32×25	R1 1/4	Rc1	3.1	22.5	4.6
1 1/2 × 1/2	40×15	R1 1/2	Rc1/2	3.3	23.5	5.4
1 1/2 × 3/4	40×20	R1 1/2	Rc3/4	3.3	23.5	5.4
1 1/2 × 1	40×25	R1 1/2	Rc1	3.3	23.5	5.4
1 1/2 × 1 1/4	40×32	R1 1/2	Rc1 1/4	3.3	23.5	5.4
2 × 1/2	50×15	R2	Rc1/2	3.7	26	6.3
2 × 3/4	50×20	R2	Rc3/4	3.7	26	6.3
2 × 1	50×25	R2	Rc1	3.7	26	6.3
2 × 1 1/4	50×32	R2	Rc1 1/4	3.7	26	6.3
2 × 1 1/2	50×40	R2	Rc1 1/2	3.7	26	6.3

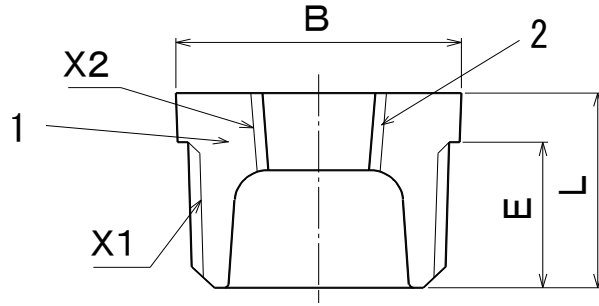
注1) JIS品のねじ部にフッ素系シール材を塗布したのになります。

注2) JIS B 2301の規定に従い、おねじの継手端面から基準径の位置までの長さは、必要な締め代が残るようにJIS B 0203の規定より1ピッチ前後短くしています。

注3) 記載内容については予告なく変更することがあります。

記号	部品名	材料	数量	備考			
1	本体	FCMB275-5	1	ねじ部を除き溶融亜鉛めっき			
2	シール材	フッ素系シール材	—	めねじ部のみフッ素系シール材を塗布			
名称	ZD 継手 ブッシング 3/4 ~ 2		略号	Z D B u	適合規格	JIS B 2301 (継手基材)	
リケンN P R株式会社			制定日	2008年1月28日	承認	確認	作成
			改定日	2026年4月1日	古市	坂田	高田
			版数	3版			

(図面番号 SSP-0039-3)



単位 mm

呼び		おねじ	めねじ	L	E	二面幅B
(B)	(A)	X1	X2			六角
21/2× 1/2	65×15	R21/2	Rc1/2	40.5	29.5	80
21/2× 3/4	65×20	R21/2	Rc3/4	40.5	29.5	80
21/2× 1	65×25	R21/2	Rc1	40.5	29.5	80
21/2×11/4	65×32	R21/2	Rc11/4	40.5	29.5	80
21/2×11/2	65×40	R21/2	Rc11/2	40.5	29.5	80
21/2× 2	65×50	R21/2	Rc2	40.5	29.5	80
3 × 1/2	80×15	R3	Rc1/2	44.5	32	95
3 × 3/4	80×20	R3	Rc3/4	44.5	32	95
3 × 1	80×25	R3	Rc1	44.5	32	95
3 ×11/4	80×32	R3	Rc11/4	44.5	32	95
3 ×11/2	80×40	R3	Rc11/2	44.5	32	95
3 × 2	80×50	R3	Rc2	44.5	32	95
3 ×21/2	80×65	R3	Rc21/2	44.5	34	95
4 × 1/2	100×15	R4	Rc1/2	52	40	120
4 × 3/4	100×20	R4	Rc3/4	52	40	120
4 × 1	100×25	R4	Rc1	52	40	120
4 ×11/4	100×32	R4	Rc11/4	52	40	120
4 ×11/2	100×40	R4	Rc11/2	52	40	120
4 × 2	100×50	R4	Rc2	52	40	120
4 ×21/2	100×65	R4	Rc21/2	52	40	120
4 × 3	100×80	R4	Rc3	52	40	120

注1) JIS品のねじ部にフッ素系シール材を塗布したのになります。

注2) JIS B 2301の規定に従い、おねじの継手端面から基準径の位置までの長さは、必要な締め代が残るようにJIS B 0203の規定より1ピッチ前後短くしています。

注3) 記載内容については予告なく変更することがあります。

記号	部品名	材料	数量	備考			
1	本体	FCMB275-5	1	ねじ部を除き溶融亜鉛めっき			
2	シール材	フッ素系シール材	—	めねじ部のみフッ素系シール材を塗布			
名称	ZD継手 ブッシング 21/2 ~ 4		略号	ZD B u	適合規格	JIS B 2301 (継手基材)	
リケンNPR株式会社			制定日	2008年1月28日	承認	確認	作成
			改定日	2026年4月1日	古市	坂田	高田
			版数	3版			

(図面番号 SSP-0040-3)