

単位 mm

呼び ①×② (B)	ねじ		外径		内径		全長 L	ねじ長さ		コア長さ	
	X <sub>1</sub>	X <sub>2</sub>	φA <sub>1</sub>	φA <sub>2</sub>	φd <sub>1</sub>	φd <sub>2</sub>		a <sub>1</sub>	a <sub>2</sub>	b <sub>1</sub>	b <sub>2</sub>
3/4×1/2	Rc3/4	Rc1/2	33	27	16	11	38	15	13.5	13	11
1×1/2	Rc1	Rc1/2	41	27	20.5	11	42	17	13.5	14	11
1×3/4	Rc1	Rc3/4	41	33	20.5	16	42	17	15	14	13
11/4×3/4	Rc11/4	Rc3/4	50	33	29	16	48	19.5	15	17	13
11/4×1	Rc11/4	Rc1	50	41	29	20.5	48	19.5	17	17	14
11/2×1/2	Rc11/2	Rc1/2	56	27	34.5	11	52	19.5	13.5	17	11
11/2×3/4	Rc11/2	Rc3/4	56	33	34.5	16	52	19.5	15	17	13
11/2×1	Rc11/2	Rc1	56	41	34.5	20.5	52	19.5	17	17	14
11/2×11/4	Rc11/2	Rc11/4	56	50	34.5	29	52	19.5	19.5	17	17
2×3/4	Rc2	Rc3/4	69	33	45	16	58	23.5	15	18	13
2×1	Rc2	Rc1	69	41	45	20.5	58	23.5	17	18	14
2×11/4	Rc2	Rc11/4	69	50	45	29	58	23.5	19.5	18	17
2×11/2	Rc2	Rc11/2	69	56	45	34.5	58	23.5	19.5	18	17

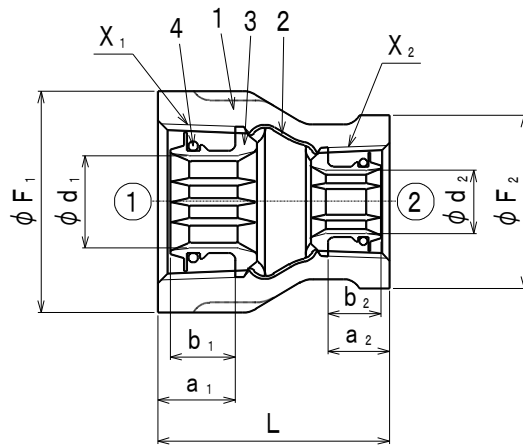
注1) 記載内容について予告なく変更することがあります。

記号	部品名	材料	数量	備考
1	本体	FCMB275-5	1	JIS B 2301に準拠
2	内面ライニング	エポキシ樹脂	1	
3	管端コア	ポリエチレン樹脂	2	
4	Oリング	合成ゴム EPDM	2	

名称	RCF-K継手 (ねじ込み式管端防食管継手) 径違いソケット 3/4~2		略号	RCF-K	適合規格	JPF MP 003		
	リケンNPR株式会社			RS		古市	坂田	野入
		制定日	2012年4月27日	承認	確認	作成		
		改定日	2026年4月1日					
		版数	3版					

(図面番号: SSP-0139-3)



単位 mm

呼び ①×② (B)	ねじ		バンド 外径		内径		全長 L	ねじ長さ		コア長さ	
	X <sub>1</sub>	X <sub>2</sub>	φ F <sub>1</sub>	φ F <sub>2</sub>	φ d <sub>1</sub>	φ d <sub>2</sub>		a <sub>1</sub>	a <sub>2</sub>	b <sub>1</sub>	b <sub>2</sub>
21/2×3/4	Rc21/2	Rc3/4	91	36	59	16	62	27	15	20	13
21/2×1	Rc21/2	Rc1	91	44	59	20.5	62	27	17	20	14
21/2×11/4	Rc21/2	Rc11/4	91	53	59	28.5	62	27	19.5	20	17
21/2×11/2	Rc21/2	Rc11/2	91	60	59	33.5	65	27	19.5	20	17
21/2×2	Rc21/2	Rc2	91	73	59	44.5	65	27	23.5	20	18
3×3/4	Rc3	Rc3/4	105	36	71	16	72	30	15	20	13
3×1	Rc3	Rc1	105	44	71	20.5	72	30	17	20	14
3×11/2	Rc3	Rc11/2	105	60	71	33.5	72	30	19.5	20	17
3×2	Rc3	Rc2	105	73	71	44.5	72	30	23.5	20	18
3×21/2	Rc3	Rc21/2	105	91	71	59	72	30	27	20	20
4×3/4	Rc4	Rc3/4	133	36	95.5	20.5	85	30	15	21	13
4×2	Rc4	Rc2	133	73	95.5	44.5	85	36	23.5	21	18
4×21/2	Rc4	Rc21/2	133	91	95.5	59	85	36	27	21	20
4×3	Rc4	Rc3	133	105	95.5	71	85	36	30	21	20
5×4	Rc5	Rc4	161	133	119	95.5	95	39.5	36	28.5	21
6×4	Rc6	Rc4	189	133	142	95.5	105	39.5	36	28.5	21
6×5	Rc6	Rc5	189	161	142	119	105	39.5	39.5	28.5	28.5

注1) 記載内容について予告なく変更することがあります。

記号	部品名	材料	数量	備考
1	本体	FCMB275-5	1	JIS B 2301に準拠
2	内面ライニング	エポキシ樹脂	1	
3	管端コア	ポリエチレン樹脂	2	
4	Oリング	合成ゴム EPDM	2	

名称	RCF-K継手 (ねじ込み式管端防食管継手) 径違いソケット 21/2~6		略号	RCF-K	適合規格	JPF MP 003
				RS		

リケンNPR株式会社	制定日	2012年4月27日	承認	確認	作成
	改定日	2026年4月1日	古市	坂田	野入
	版数	5版			

(図面番号: SSP-0140-5)