

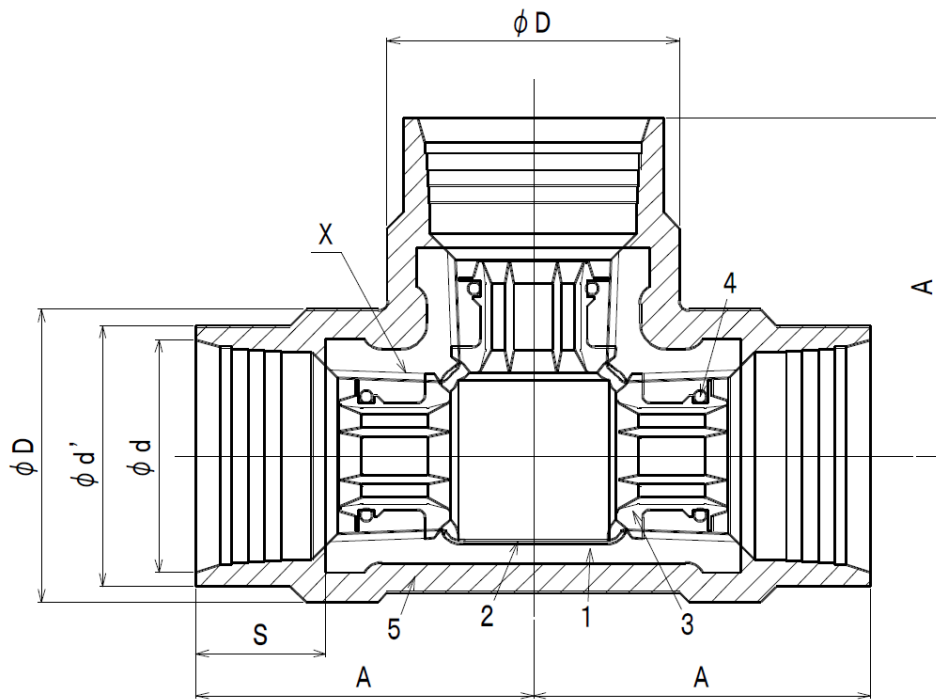
単位 mm

呼び (B)	ねじ X	スリーブ の長さ S	スリーブの 入口内径 $\phi d$	スリーブ 外径 $\phi d'$	中心から 端面まで の距離 A	レンチ 掛け部 径 $\phi D$
1/2	Rc1/2	20	30	34	47	35
3/4	Rc3/4	20	36	40	52	41
1	Rc 1	24	43.5	48	62	49
1 1/4	Rc 1 1/4	24	52	57	70	58
1 1/2	Rc 1 1/2	24	58	63	72	65
2	Rc 2	25	70	76	82	78

注1) 記載内容について予告なく変更することがあります。

記号	部 品 名	材 料	数量	備 考				
1	本体	FCMB275-5	1	JIS B 2301 準拠				
2	内面ライニング	エポキシ樹脂	1					
3	管端コア	ポリエチレン樹脂	3					
4	Oリング	合成ゴム EPDM	3					
5	外面被覆樹脂	ポリアミド系樹脂	1					
名 称	RCF-MK継手 (外面樹脂被覆管端防食継手) チーズ 1/2~2		略 号	RCF-MK T	適 合 規 格	JPF MP 003		
	リケンNPR株式会社			制定日		2012年4月27日	承認	確認
改定日				2026年4月1日	古市	坂田	野入	
版 数				4 版				

(図面番号 : SSP-0145-4)



単位 mm

呼び (B)	ねじ	スリーブの長さ	スリーブの入口内径	スリーブ外径	中心から端面までの距離	レンチ掛け部径
	X	S	φd	φd'	A	φD
2 1/2	Rc 2 1/2	26	86	92	95	100
3	Rc 3	27	99	106	105	115
4	Rc 4	28	124.5	132	125	143

注1) 記載内容について予告なく変更することがあります。

記号	部品名	材料	数量	備考			
1	本体	FCMB275-5	1	JIS B 2301 準拠			
2	内面ライニング	エポキシ樹脂	1				
3	管端コア	ポリエチレン樹脂	3				
4	Oリング	合成ゴム EPDM	3				
5	外面被覆樹脂	ポリアミド系樹脂	1				
名称	RCF-MK継手 (外面樹脂被覆管端防食継手) チーズ 21/2~4		略号	RCF-MK T	適合規格	JPF MP 003	
リケンNPR株式会社			制定日	2012年4月27日	承認	確認	作成
			改定日	2026年4月1日	古市	坂田	野入
			版数	4版			

(図面番号 : SSP-0146-4)