

単位 mm

| 呼び<br>①×②×③<br>(B) | ねじ             |                | スリーブ<br>の長さ    |                | スリーブの<br>入口<br>内径 |                 | スリーブ<br>外径       |                  | 中心から<br>端面まで<br>の距離 |    | レンチ<br>掛け部<br>径 |                 |
|--------------------|----------------|----------------|----------------|----------------|-------------------|-----------------|------------------|------------------|---------------------|----|-----------------|-----------------|
|                    | X <sub>1</sub> | X <sub>2</sub> | S <sub>1</sub> | S <sub>2</sub> | φd <sub>1</sub>   | φd <sub>2</sub> | φd' <sub>1</sub> | φd' <sub>2</sub> | A                   | B  | φD <sub>1</sub> | φD <sub>2</sub> |
| 3/4×3/4×1/2        | Rc3/4          | Rc1/2          | 20             | 20             | 36                | 30              | 40               | 34               | 49                  | 50 | 41              | 35              |
| 1×1×1/2            | Rc1            | Rc1/2          | 24             | 20             | 43.5              | 30              | 48               | 34               | 56                  | 53 | 49              | 35              |
| 1×1×3/4            | Rc1            | Rc3/4          | 24             | 20             | 43.5              | 36              | 48               | 40               | 58                  | 55 | 49              | 41              |
| 1 1/4×1 1/4×3/4    | Rc1 1/4        | Rc3/4          | 24             | 20             | 52                | 36              | 57               | 40               | 62                  | 60 | 58              | 41              |
| 1 1/4×1 1/4× 1     | Rc1 1/4        | Rc1            | 24             | 24             | 52                | 43.5            | 57               | 48               | 64                  | 66 | 58              | 49              |
| 1 1/2×1 1/2×3/4    | Rc1 1/2        | Rc3/4          | 24             | 20             | 58                | 36              | 63               | 40               | 62                  | 63 | 65              | 41              |
| 1 1/2×1 1/2× 1     | Rc1 1/2        | Rc1            | 24             | 24             | 58                | 43.5            | 63               | 48               | 65                  | 69 | 65              | 49              |
| 1 1/2×1 1/2×1 1/4  | Rc1 1/2        | Rc 1 1/4       | 24             | 24             | 58                | 52              | 63               | 57               | 69                  | 72 | 65              | 58              |
| 2×2×3/4            | Rc2            | Rc3/4          | 25             | 20             | 70                | 36              | 76               | 40               | 66                  | 69 | 78              | 41              |
| 2×2×1              | Rc2            | Rc1            | 25             | 24             | 70                | 43.5            | 76               | 48               | 69                  | 75 | 78              | 49              |
| 2×2×1 1/4          | Rc2            | Rc1 1/4        | 25             | 24             | 70                | 52              | 76               | 57               | 73                  | 78 | 78              | 58              |
| 2×2×1 1/2          | Rc2            | Rc1 1/2        | 25             | 24             | 70                | 58              | 76               | 63               | 77                  | 79 | 78              | 65              |

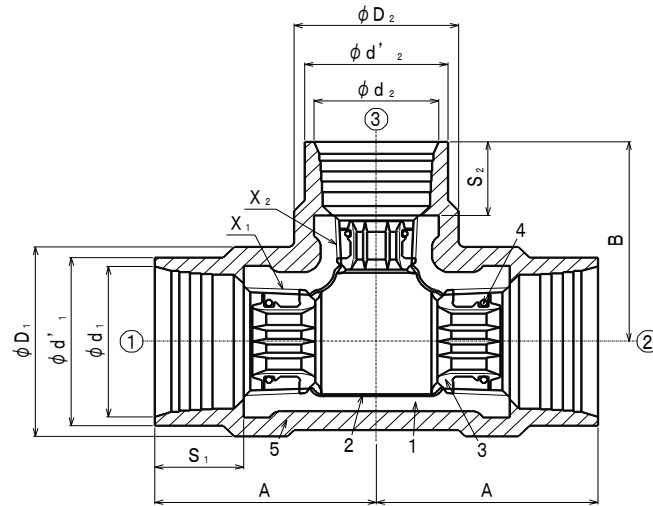
注1) 記載内容について予告なく変更することがあります。

注2) 呼び①と②が同一の場合は、呼び②を省略してもよい (①×③)。

| 記号 | 部 品 名   | 材 料       | 数量 | 備 考           |
|----|---------|-----------|----|---------------|
| 1  | 本体      | FCMB275-5 | 1  | JIS B 2301 準拠 |
| 2  | 内面ライニング | エポキシ樹脂    | 1  |               |
| 3  | 管端コア    | ポリエチレン樹脂  | 3  |               |
| 4  | Oリング    | 合成ゴム EPDM | 3  |               |
| 5  | 外面被覆樹脂  | ポリアミド系樹脂  | 1  |               |

|     |  |  |     |              |            |            |    |    |    |
|-----|--|--|-----|--------------|------------|------------|----|----|----|
| 名 称 | RCF-MK継手<br>(外面樹脂被覆管端防食継手)<br>径違いチーズ 3/4~2 |  | 略 号 | RCF-MK<br>RT | 適 合<br>規 格 | JPF MP 003 |    |    |    |
|     | リケンNPR株式会社                                 |  |     | 制定日          |            | 2012年4月27日 | 承認 | 確認 | 作成 |
|     |  |  |     | 改定日          |            | 2026年4月1日  | 古市 | 坂田 | 野入 |
| 版数  | 5版   |  |     |              |            |            |    |    |    |

(図面番号 : SSP-0151-5)



単位 mm

| 呼び<br>①×②×③<br>(B) | ねじ             |                | スリーブ<br>の長さ    |                | スリーブ<br>の入口<br>内径 |                 | スリーブ<br>外径       |                  | 中心から端面<br>までの距離 |     | レンチ<br>掛け部<br>径 |                 |
|--------------------|----------------|----------------|----------------|----------------|-------------------|-----------------|------------------|------------------|-----------------|-----|-----------------|-----------------|
|                    | X <sub>1</sub> | X <sub>2</sub> | S <sub>1</sub> | S <sub>2</sub> | φd <sub>1</sub>   | φd <sub>2</sub> | φd' <sub>1</sub> | φd' <sub>2</sub> | A               | B   | φD <sub>1</sub> | φD <sub>2</sub> |
| 21/2×21/2×3/4      | Rc21/2         | Rc3/4          | 26             | 20             | 86                | 36              | 92               | 40               | 70              | 78  | 100             | 44              |
| 21/2×21/2×11/2     | Rc21/2         | Rc11/2         | 26             | 24             | 86                | 58              | 92               | 63               | 81              | 86  | 100             | 69              |
| 21/2×21/2×2        | Rc21/2         | Rc2            | 26             | 25             | 86                | 70              | 92               | 76               | 86              | 90  | 100             | 82              |
| 3×3×3/4            | Rc3            | Rc3/4          | 27             | 20             | 99                | 36              | 106              | 40               | 73              | 86  | 115             | 44              |
| 3×3×1              | Rc3            | Rc1            | 27             | 24             | 99                | 43.5            | 106              | 48               | 77              | 92  | 115             | 52              |
| 3×3×11/2           | Rc3            | Rc11/2         | 27             | 24             | 99                | 58              | 106              | 63               | 85              | 96  | 115             | 69              |
| 3×3×2              | Rc3            | Rc2            | 27             | 25             | 99                | 70              | 106              | 76               | 89              | 97  | 115             | 82              |
| 3×3×21/2           | Rc3            | Rc21/2         | 27             | 26             | 99                | 86              | 106              | 92               | 99              | 101 | 115             | 100             |
| 4×4×3              | Rc4            | Rc3            | 28             | 27             | 124.5             | 99              | 132              | 106              | 111             | 118 | 143             | 115             |

注1) 記載内容について予告なく変更することがあります。

注2) 呼び①と②が同一の場合は、呼び②を省略してもよい(①×③)。

| 記号 | 部品名     | 材料        | 数量 | 備考            |
|----|---------|-----------|----|---------------|
| 1  | 本体      | FCMB275-5 | 1  | JIS B 2301 準拠 |
| 2  | 内面ライニング | エポキシ樹脂    | 1  |               |
| 3  | 管端コア    | ポリエチレン樹脂  | 3  |               |
| 4  | Oリング    | 合成ゴム EPDM | 3  |               |
| 5  | 外面被覆樹脂  | ポリアミド系樹脂  | 1  |               |

|    |   |  |    |              |      |            |    |    |    |
|----|---|--|----|--------------|------|------------|----|----|----|
| 名称 | RCF-MK継手<br>(外面樹脂被覆管端防食継手)<br>径違いチーズ 21/2~4 |  | 略号 | RCF-MK<br>RT | 適合規格 | JPF MP 003 |    |    |    |
|    | リケンNPR株式会社                                  |  |    | 制定日          |      | 2012年4月27日 | 承認 | 確認 | 作成 |
|    |   |  |    | 改定日          |      | 2026年4月1日  | 古市 | 坂田 | 野入 |
| 版数 | 5版  |  |    |              |      |            |    |    |    |

(図面番号: SSP-0152-5)